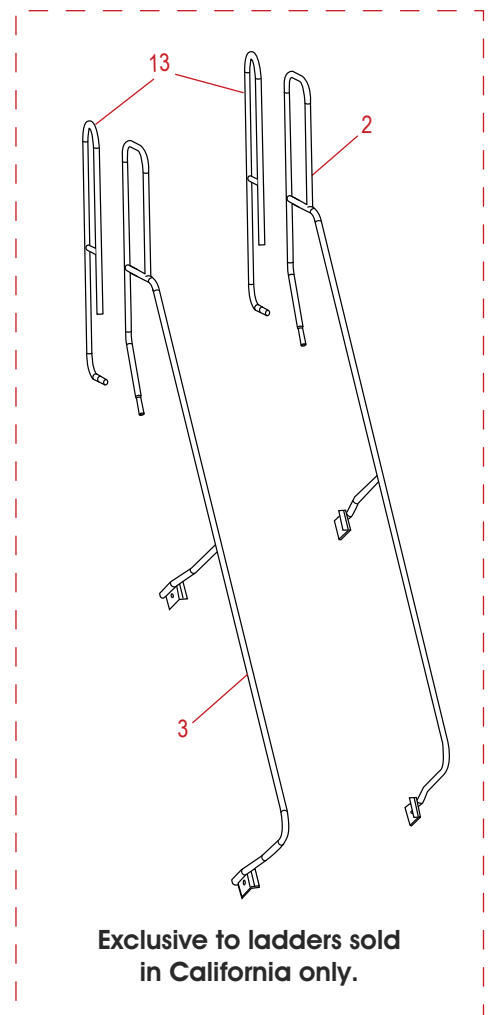
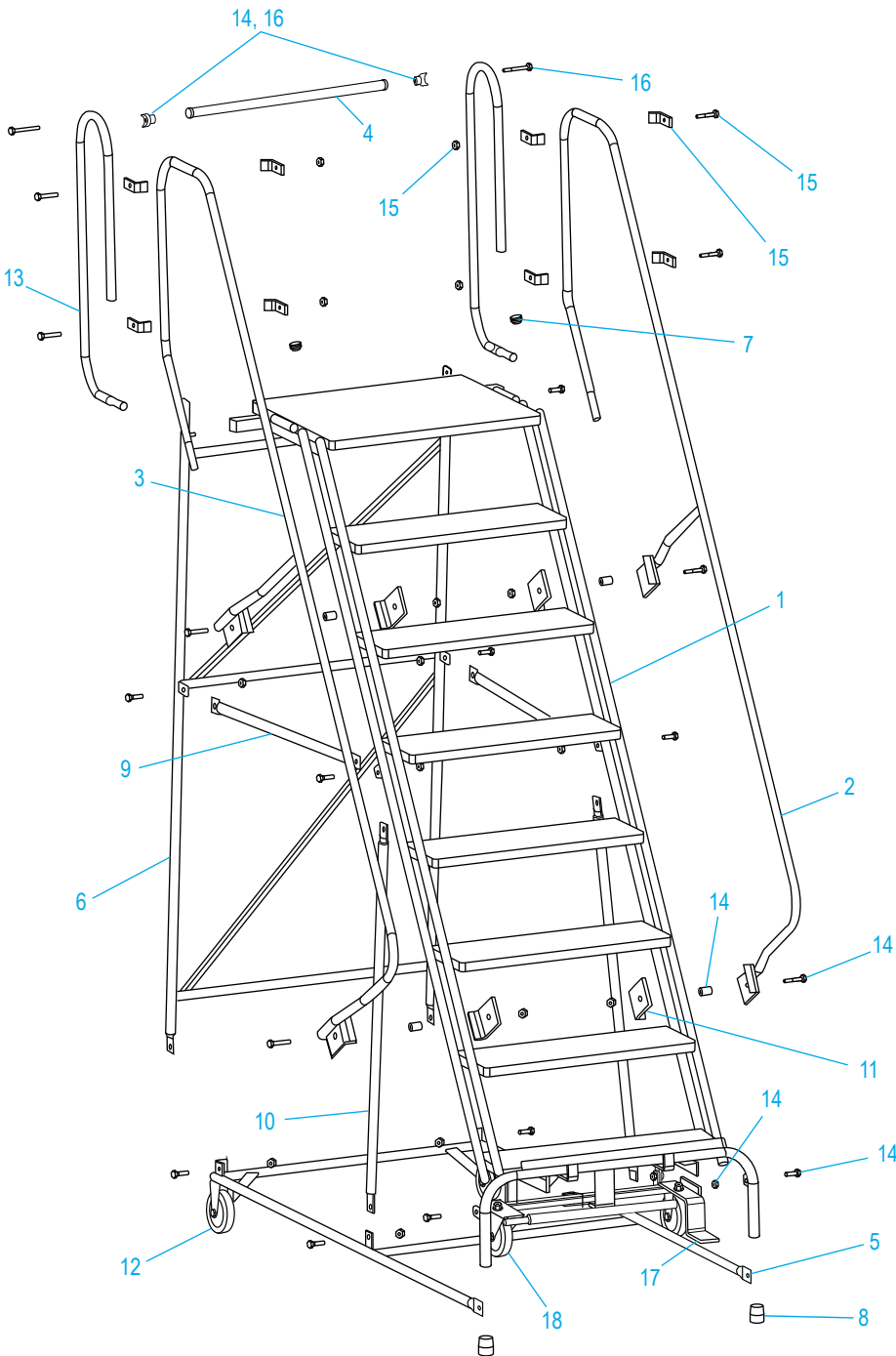
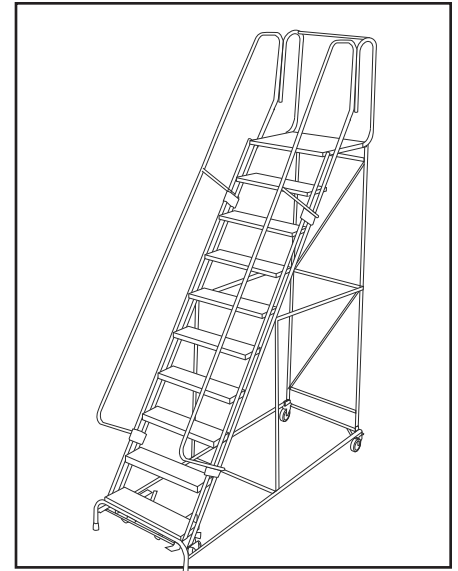


**ULINE** H-842U-20, H-844-20  
H-1084U-20, H-1085U-20

1-800-295-5510  
uline.com

# 8-11 STEP ROLLING SAFETY LADDER

20" DEEP TOP STEP



**Exclusive to ladders sold  
in California only.**

**NOTE:** Ladders shipping to California with a platform height over 48" will include a 42" handrail to comply with OSHA regulations.



H-842U-20, H-844-20  
H-1084U-20, H-1085U-20

1-800-295-5510  
uline.com

# 8-11 STEP ROLLING SAFETY LADDER

20" DEEP TOP STEP

PARTS LISTED IN RED ARE EXCLUSIVE TO LADDERS SOLD IN CALIFORNIA.

#	DESCRIPTION	QTY.	ULINE PART NO.	MFG. PART NO.
1	Stile for H-1084U-20	1	-----	AS1696
1	Stile for H-842U-20	1	-----	AS1698
1	Stile for H-1085U-20	1	-----	AS1700
1	Stile for H-844-20	1	-----	AS1702
2	Handrail Right for H-1084U-20	1	H-1084U-HAND H-1084-CART	SU1392 SU1739
2	Handrail Right for H-842U-20	1	----- -----	SU1393 SU1741
2	Handrail Right for H-1085U-20	1	H-1085U-1394 -----	SU1394 SU1743
2	Handrail Right for H-844-20	1	H-844U-RHR -----	SU1395 SU1745
3	Handrail Left for H-1084U-20	1	----- H-1084-CALFT	SU1440 SU1738
3	Handrail Left for H-842U-20	1	----- -----	SU1441 SU1740
3	Handrail Left for H-1085U-20	1	H-1085U-1442 -----	SU1442 SU1742
3	Handrail Left for H-844-20	1	H-844-LHR H-843U-20-ST	SU1443 SU1744
4	No. 3 Bar	1 2	H-843-4	SU1460
5	Base Panel for H-1084U-20	1	H-1084-BASE	SU1420
5	Base Panel for H-842U-20	1	H-842U-20-BP	SU2144
5	Base Panel for H-1085U-20	1	H-1085U-20BS H-1085U-2251	SU1421 SU2251
5	Base Panel for H-844-20	1	H-844-20-BAS H-844-20CABS	SU2149 SU2438
6	Back Panel for H-1084U-20	1	H-1084-BKPNL	SU1374
6	Back Panel for H-842U-20	1	H-842U-BKPNL	SU1375
6	Back Panel for H-1085U-20	1	H-1085-BKPNL H-1085-CAPNL	SU1376 SU1988
6	Back Panel for H-844-20	1	H-844U-BKPNL H-844-30CABK	SU1377 SU1990
7	Cap Plug	2	H-1554-9	A-301-0428
8	Rubber Feet Rubber Pads	2	H-840-RBFEET H-1555-PAD	A-301-0304 SU9703

# 8-11 STEP ROLLING SAFETY LADDER

20" DEEP TOP STEP

**PARTS LISTED IN RED ARE EXCLUSIVE TO LADDERS SOLD IN CALIFORNIA.**

#	DESCRIPTION	QTY.	ULINE PART NO.	MFG. PART NO.
9	Horizontal Brace for H-1084U-20	2	-----	ST6668
9	Horizontal Brace for H-842U-20	2	H-842U-HORI	ST6670
9	Horizontal Brace for H-1085U-20	2	-----	ST6632
9	Horizontal Brace for H-844-20	2	H-844-HB	ST6667
10	Vertical Brace for H-842U-20, H-1084U-20	2	H-842U-VERT	ST6616
10	Vertical Brace for H-844-20, H-1085U-20	2	H-1085-10VDB	ST6661
11	Handrail Bracket	4	H-844-SF4500	SF4500
12	Rigid Caster Kit	2	H-842-CASTER	SU1070
13	Guardrail Extension Panel	2	-----	SU1763
14	<b>Replacement Hardware Kit</b> Includes: • 1/4-20 x 2 3/4" Hex Head Bolts #14 (2) • 3/8-16 x 2" Hex Head Bolts #15 (4) • 3/8-16 x 1 1/4" Hex Head Bolts #16 (12) • 3/8-16 Hex Nuts #17 (16) • Gray Bushing #18 (4) • Notched Bushing #22 (2)	1	H-4768	HW1003
15	<b>Replacement Hardware Kit for Guardrail Extension</b> Includes: • 3/8-16 x 2" Hex Head Bolts #19 (4) • 3/8-16 Hex Nuts #20 (4) • 1 x 1/4 HR Flat 3 3/4" Guardrail Extension Bracket #21 (8)	1	H-4770	HW1006
16	<b>Replacement Hardware Kit for CA OSHA</b> Includes: • 1/4-20 x 2 3/4" Hex Head Bolts #14 (2) • Notched Bushing #22 (2)	1	H-4771	HW1007
17	Safelock Truck	1	H-842-LOCK	SU1096
18	Swivel Caster Kit	2	H-844-SWIVEL	SU9707

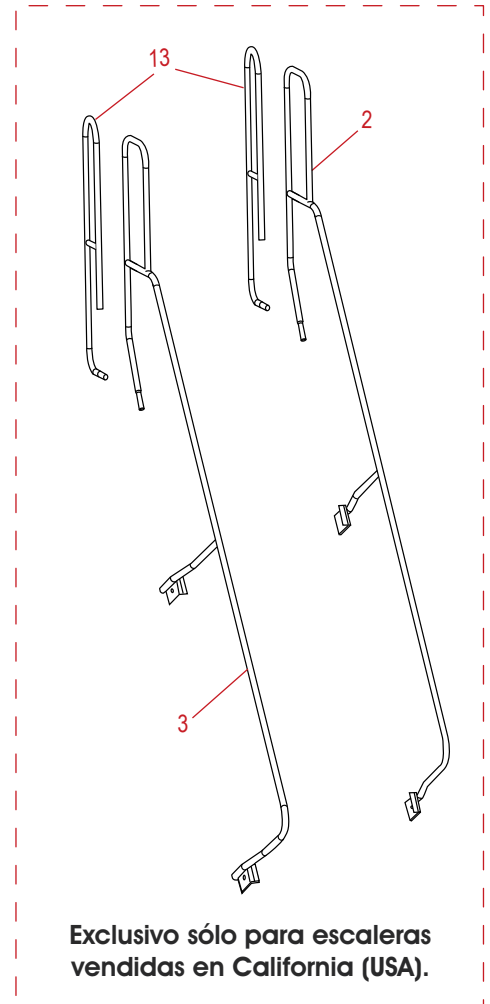
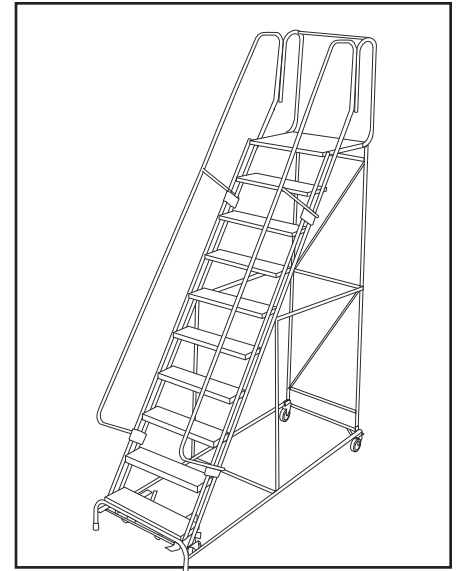
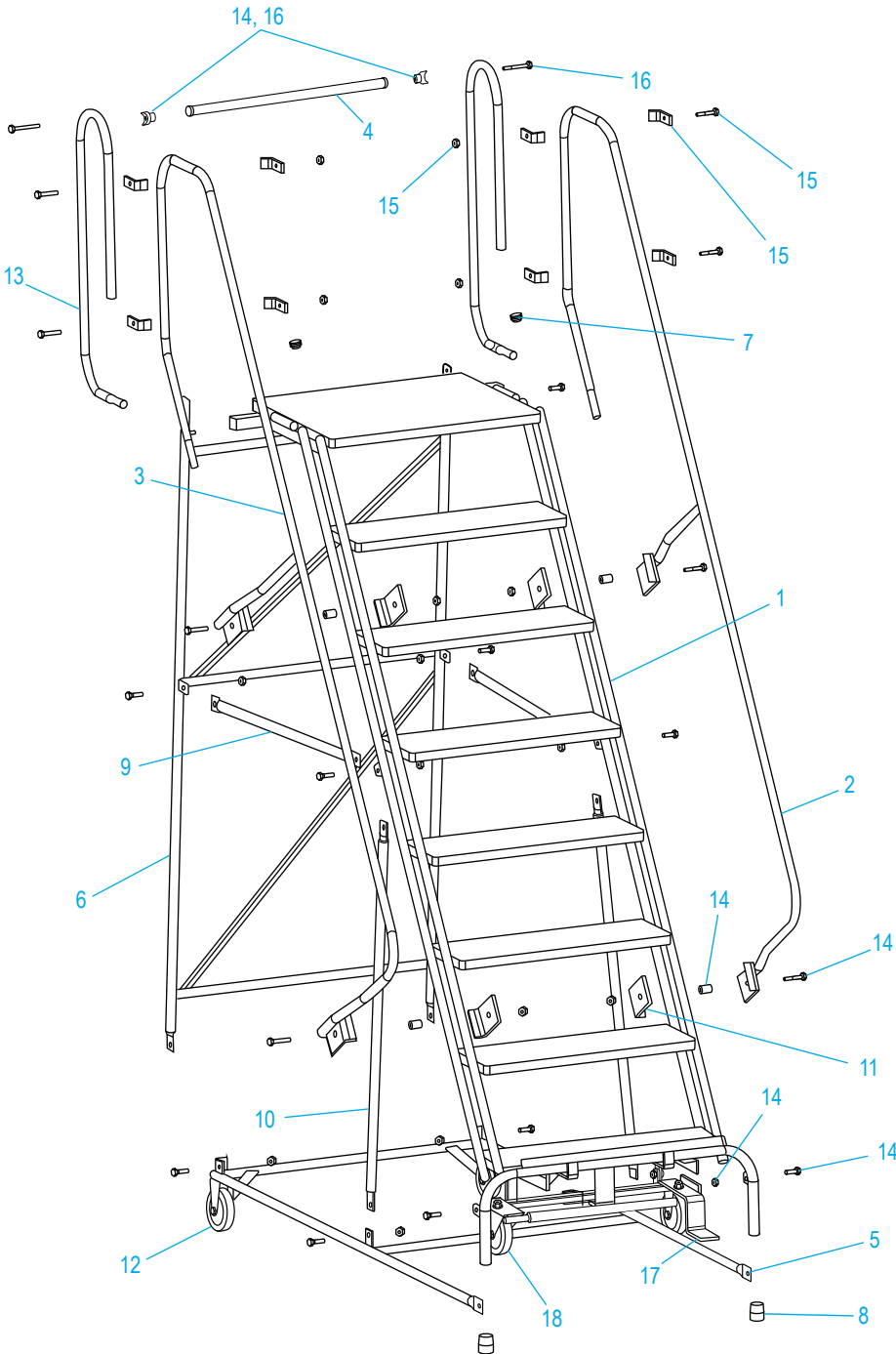


H-842U-20, H-844-20  
H-1084U-20, H-1085U-20

800-295-5510  
uline.mx

# ESCALERA DE SEGURIDAD DE 8 A 11 ESCALONES CON RUEDAS

ESCALÓN SUPERIOR DE 20" DE PROFUNDIDAD



**Exclusivo sólo para escaleras  
vendidas en California (USA).**

NOTA: Las escaleras que se envíen a California (USA) con una altura de plataforma superior a 48" incluirán un pasamanos de 42" para cumplir con las normas OSHA.

**ULINE** H-842U-20, H-844-20  
H-1084U-20, H-1085U-20  
**ESCALERA DE SEGURIDAD  
DE 8 A 11 ESCALONES  
CON RUEDAS**

800-295-5510  
uline.mx

**ESCALÓN SUPERIOR DE 20" DE PROFUNDIDAD**

**LAS PARTES QUE APARECEN EN ROJO EN LA LISTA SON EXCLUSIVAS PARA LAS ESCALERAS VENDIDAS EN CALIFORNIA.**

#	DESCRIPCIÓN	CANT.	NO. DE PARTE DE ULINE	NO. DE PARTE DEL FABRICANTE
1	Escalones para H-1084U-20	1	-----	AS1696
1	Escalones para H-842U-20	1	-----	AS1698
1	Escalones para H-1085U-20	1	-----	AS1700
1	Escalones para H-844-20	1	-----	AS1702
2	Pasamanos Derecho para H-1084U-20	1	H-1084U-HAND H-1084-CART	SU1392 SU1739
2	Pasamanos Derecho para H-842U-20	1	----- -----	SU1393 SU1741
2	Pasamanos Derecho para H-1085U-20	1	H-1085U-1394 -----	SU1394 SU1743
2	Pasamanos Derecho para H-844-20	1	H-844U-RHR -----	SU1395 SU1745
3	Pasamanos Izquierdo para H-1084U-20	1	----- H-1084-CALFT	SU1440 SU1738
3	Pasamanos Izquierdo para H-842U-20	1	----- -----	SU1441 SU1740
3	Pasamanos Izquierdo para H-1085U-20	1	H-1085U-1442 -----	SU1442 SU1742
3	Pasamanos Izquierdo para H-844-20	1	H-844-LHR H-843U-20-ST	SU1443 SU1744
4	Barra n.º 3	1 2	H-843-4	SU1460
5	Panel Base para H-1084U-20	1	H-1084-BASE	SU1420
5	Panel Base para H-842U-20	1	H-842U-20-BP	SU2144
5	Panel Base para H-1085U-20	1	H-1085U-20BS H-1085U-2251	SU1421 SU2251
5	Panel Base para H-844-20	1	H-844-20-BAS H-844-20CABS	SU2149 SU2438
6	Panel Posterior para H-1084U-20	1	H-1084-BKPNL	SU1374
6	Panel Posterior para H-842U-20	1	H-842U-BKPNL	SU1375
6	Panel Posterior para H-1085U-20	1	H-1085-BKPNL H-1085-CAPNL	SU1376 SU1988
6	Panel Posterior para H-844-20	1	H-844U-BKPNL H-844-30CABK	SU1377 SU1990
7	Conector de la Tapa	2	H-1554-9	A-301-0428
8	Patas de Caucho Tacos de Caucho	2	H-840-RBFEEET H-1555-PAD	A-301-0304 SU9703

# ESCALERA DE SEGURIDAD DE 8 A 11 ESCALONES CON RUEDAS

## ESCALÓN SUPERIOR DE 20" DE PROFUNDIDAD

**LAS PARTES QUE APARECEN EN ROJO EN LA LISTA SON EXCLUSIVAS PARA LAS ESCALERAS VENDIDAS EN CALIFORNIA.**

#	DESCRIPCIÓN	CANT.	NO. DE PARTE DE ULINE	NO. DE PARTE DEL FABRICANTE
9	Soporte Horizontal para H-1084U-20	2	-----	ST6668
9	Soporte Horizontal para H-842U-20	2	H-842U-HORI	ST6670
9	Soporte Horizontal para H-1085U-20	2	-----	ST6632
9	Soporte Horizontal para H-844-20	2	H-844-HB	ST6667
10	Soporte Vertical para H-842U-20, H-1084U-20	2	H-842U-VERT	ST6616
10	Soporte Vertical para H-844-20, H-1085U-20	2	H-1085-10VDB	ST6661
11	Soporte de Pasamanos	4	H-844-SF4500	SF4500
12	Kit de Ruedas Rígidas	2	H-842-CASTER	SU1070
13	Panel de Extensión del Pasamanos	2	-----	SU1763
14	<b>Kit de Tornillería de Repuesto</b> Incluye: • 2 Pernos de Cabeza Hexagonal de 1/4-20 x 2 3/4" #14 " • 4 Pernos de Cabeza Hexagonal de 3/8-16 x 2" #15 • 12 Pernos de Cabeza Hexagonal de 3/8-16 x 1 1/4" #16 • 16 Tuercas Hexagonales de 3/8-16 #17 • 4 Bujes Grises #18 • 2 Bujes Mellados #22	1	H-4768	HW1003
15	<b>Kit de Tornillería de Repuesto para Extensión del Pasamanos</b> Incluye: • 4 Pernos de Cabeza Hexagonal de 3/8-16 x 2" #19 • 4 Tuercas Hexagonales de 3/8-16 #20 • 8 Soportes Laminado en Caliente para Extensión del Pasamanos de 1 x 1/4" #14	1	H-4770	HW1006
16	<b>Kit de Tornillería de Repuesto para OSHA California</b> Incluye: • 2 Pernos de Cabeza Hexagonal de 1/4-20 x 2 3/4" #14 • 2 Bujes Mellados #22	1	H-4771	HW1007
17	Carrito con Freno	1	H-842-LOCK	SU1096
18	Kit de Ruedas Giratorias	2	H-844-SWIVEL	SU9707

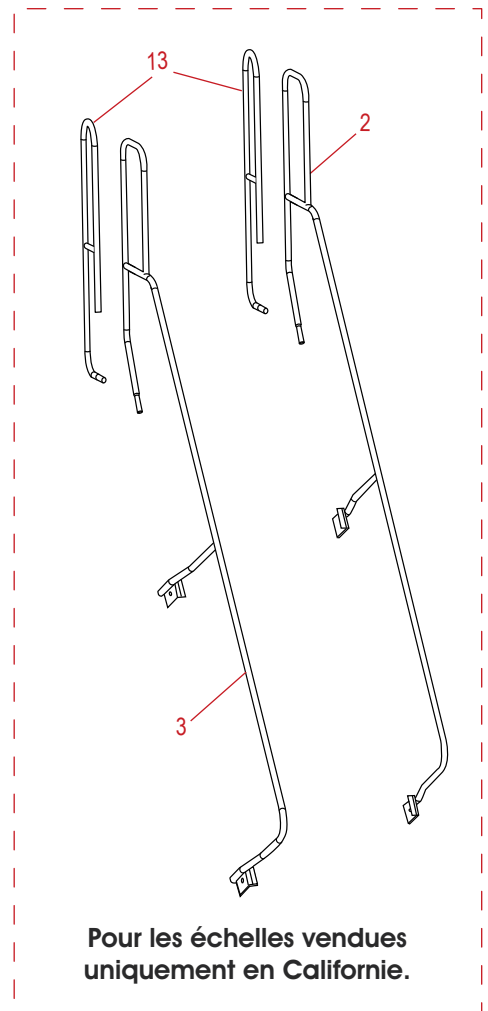
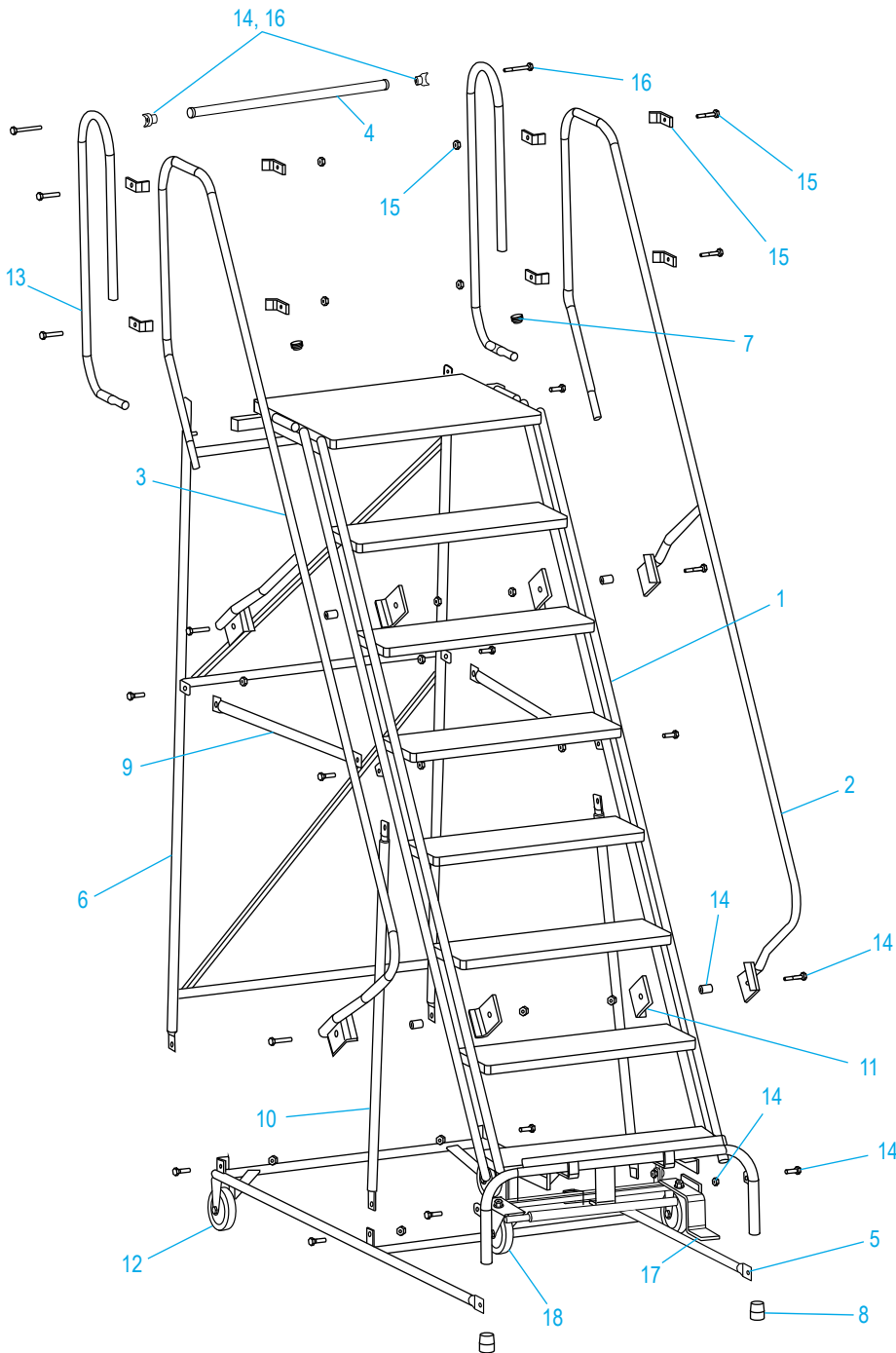
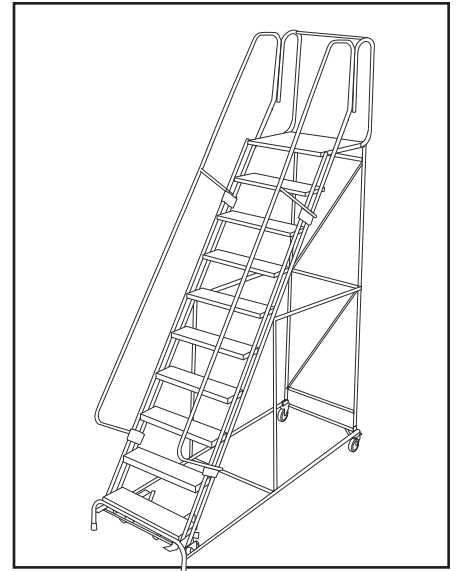


H-842U-20, H-844-20  
H-1084U-20, H-1085U-20

1-800-295-5510  
uline.com

# ÉCHELLE DE SÉCURITÉ ROULANTE À 8 OU 11 MARCHES

MARCHE SUPÉRIEURE DE 20 PO DE PROFONDEUR



**Pour les échelles vendues  
uniquement en Californie.**

REMARQUE : Les échelles expédiées en Californie dont la plateforme excède la hauteur de 48 po seront équipées d'une main courante de 42 po pour se conformer aux règles de l'OSHA.

# ÉCHELLE DE SÉCURITÉ ROULANTE À 8 OU 11 MARCHES

MARCHE SUPÉRIEURE DE 20 PO DE PROFONDEUR

**LES PIÈCES INDIQUÉES EN ROUGE SONT DESTINÉES EXCLUSIVEMENT AUX ÉCHELLES VENDUES EN CALIFORNIE.**

#	DESCRIPTION	QTÉ	RÉF. ULINE	RÉF. DU FABRICANT
1	Montant pour H-841U-20	1	-----	AS1696
1	Montant pour H-842U-20	1	-----	AS1698
1	Montant pour H-1085U-20	1	-----	AS1700
1	Montant pour H-844-20	1	-----	AS1702
2	Main courante droite pour H-1084U-20	1	H-1084U-HAND H-1084-CART	SU1392 SU1739
2	Main courante droite pour H-842U-20	1	----- -----	SU1393 SU1741
2	Main courante droite pour H-1085U-20	1	H-1085U-1394 -----	SU1394 SU1743
2	Main courante droite pour H-844-20	1	H-844U-RHR -----	SU1395 SU1745
3	Main courante gauche pour H-1084U-20	1	----- H-1084-CALFT	SU1440 SU1738
3	Main courante gauche pour H-842U-20	1	----- -----	SU1441 SU1740
3	Main courante gauche pour H-1085U-20	1	H-1085U-1442 -----	SU1442 SU1742
3	Main courante gauche pour H-844-20	1	H-844-LHR H-843U-20-ST	SU1443 SU1744
4	Barre n° 3	1	H-843-4	SU1460
2				
5	Panneau de base pour H-1084U-20	1	H-1084-BASE	SU1420
5	Panneau de base pour H-842U-20	1	H-842U-20-BP	SU2144
5	Panneau de base pour H-1085U-20	1	H-1085U-20BS H-1085U-2251	SU1421 SU2251
5	Panneau de base pour H-844-20	1	H-844-20-BAS H-844-20CABS	SU2149 SU2438
6	Panneau arrière pour H-1084U-20	1	H-1084-BKPNL	SU1374
6	Panneau arrière pour H-842U-20	1	H-842U-BKPNL	SU1375
6	Panneau arrière pour H-1085U-20	1	H-1085-BKPNL H-1085-CAPNL	SU1376 SU1988
6	Panneau arrière pour H-844-20	1	H-844U-BKPNL H-844-30CABK	SU1377 SU1990
7	Capuchon protecteur	2	H-1554-9	A-301-0428
8	Pied en caoutchouc Tampon de caoutchouc	2	H-840-RBFEEET H-1555-PAD	A-301-0304 SU9703



# ÉCHELLE DE SÉCURITÉ ROULANTE À 8 OU 11 MARCHES

MARCHE SUPÉRIEURE DE 20 PO DE PROFONDEUR

LES PIÈCES INDIQUÉES EN ROUGE SONT DESTINÉES EXCLUSIVEMENT AUX ÉCHELLES VENDUES EN CALIFORNIE.

#	DESCRIPTION	QTÉ	RÉF. ULINE	RÉF. DU FABRICANT
9	Entretoise horizontale pour H-1084U-20	2	-----	ST6668
9	Entretoise horizontale pour H-842U-20	2	H-842U-HORI	ST6670
9	Entretoise horizontale pour H-1085U-20	2	-----	ST6632
9	Entretoise horizontale pour H-844-20	2	H-844-HB	ST6667
10	Entretoise verticale pour H-842U-20, H-1084U-20	2	H-842U-VERT	ST6616
10	Entretoise verticale pour H-844-20, H-1085U-20	2	H-1085-10VDB	ST6661
11	Support de main courante	4	H-844-SF4500	SF4500
12	Ensemble de roulettes fixes	2	H-842-CASTER	SU1070
13	Panneau d'extension de garde-corps	2	-----	SU1763
14	L'ensemble de matériel de rechange comprend : • Boulon à tête hexagonale 1/4-20 x 2 3/4 po n° 14 (2) • Boulon à tête hexagonale 3/8-16 x 2 po n° 15 (4) • Boulon à tête hexagonale 3/8-16 x 1 1/4 po n° 16 (12) • Écrou hexagonal 3/8-16 n° 17 (16) • Bague grise n° 18 (4) • Bague crantée n° 22 (2)	1	H-4768	HW1003
15	L'ensemble de matériel de rechange pour la rallonge de glissière de sécurité comprend : • Boulon à tête hexagonale 3/8-16 x 2 po n° 19 (4) • Écrou hexagonal 3/8-16 n° 20 (4) • Support pour rallonge de glissière de sécurité 1 x 1/4 HR plat 3 3/4 po n° 21 (8)	1	H-4770	HW1006
16	L'ensemble de matériel de rechange conforme aux règles de l'OSHA en Californie comprend : • Boulon à tête hexagonale 1/4-20 x 2 3/4 po n° 14 (2) • Bague crantée n° 22 (2)	1	H-4771	HW1007
17	Chariot à verrou de sûreté	1	H-842-LOCK	SU1096
18	Ensemble de roulettes pivotantes	2	H-844-SWIVEL	SU9707