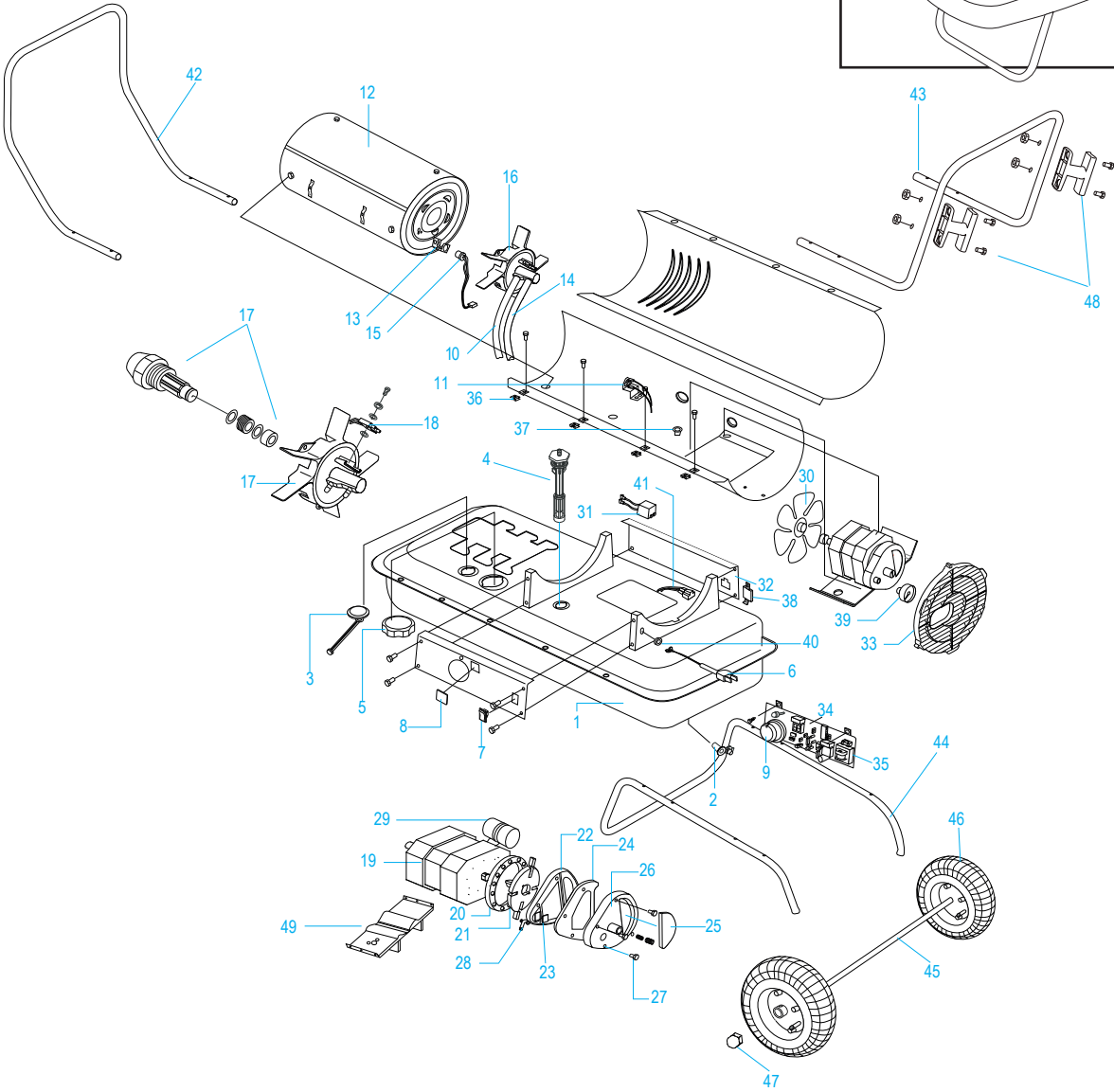
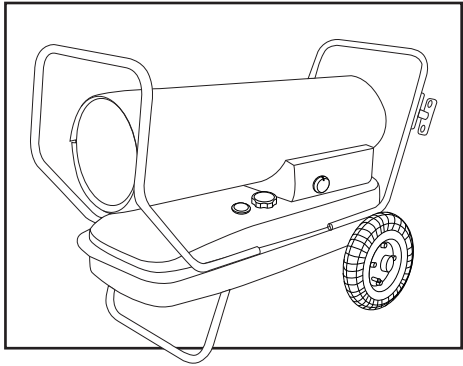


ULINE H-6513

MULTI-FUEL HEATER – 135,000 BTU

1-800-295-5510
 uline.com



| # | DESCRIPTION | QTY. | ULINE PART NO. | MFG. PART NO. |
|----|--------------------------|------|----------------|---------------|
| 1 | Fuel Tank Assembly | 1 | ----- | 70-002-0250 |
| 2 | Drain Plug | 1 | ----- | 70-002-0105 |
| 3 | Fuel Gauge Assembly | 1 | ----- | 70-007-0210 |
| 4 | Fuel Filter Assembly | 1 | ----- | 70-003-0200 |
| 5 | Fuel Cap – Large Plastic | 1 | ----- | 70-006-0500 |
| 6 | Power Cord | 1 | H-6513-CORD | 70-034-0205 |
| 7 | Power Switch | 1 | ----- | 70-038-0100 |
| 8 | Window Display | 1 | ----- | 70-040-0100 |
| 9 | Thermostat Control Knob | 1 | ----- | 70-031-0100 |
| 10 | Air Line | 1 | ----- | 70-035-0300 |

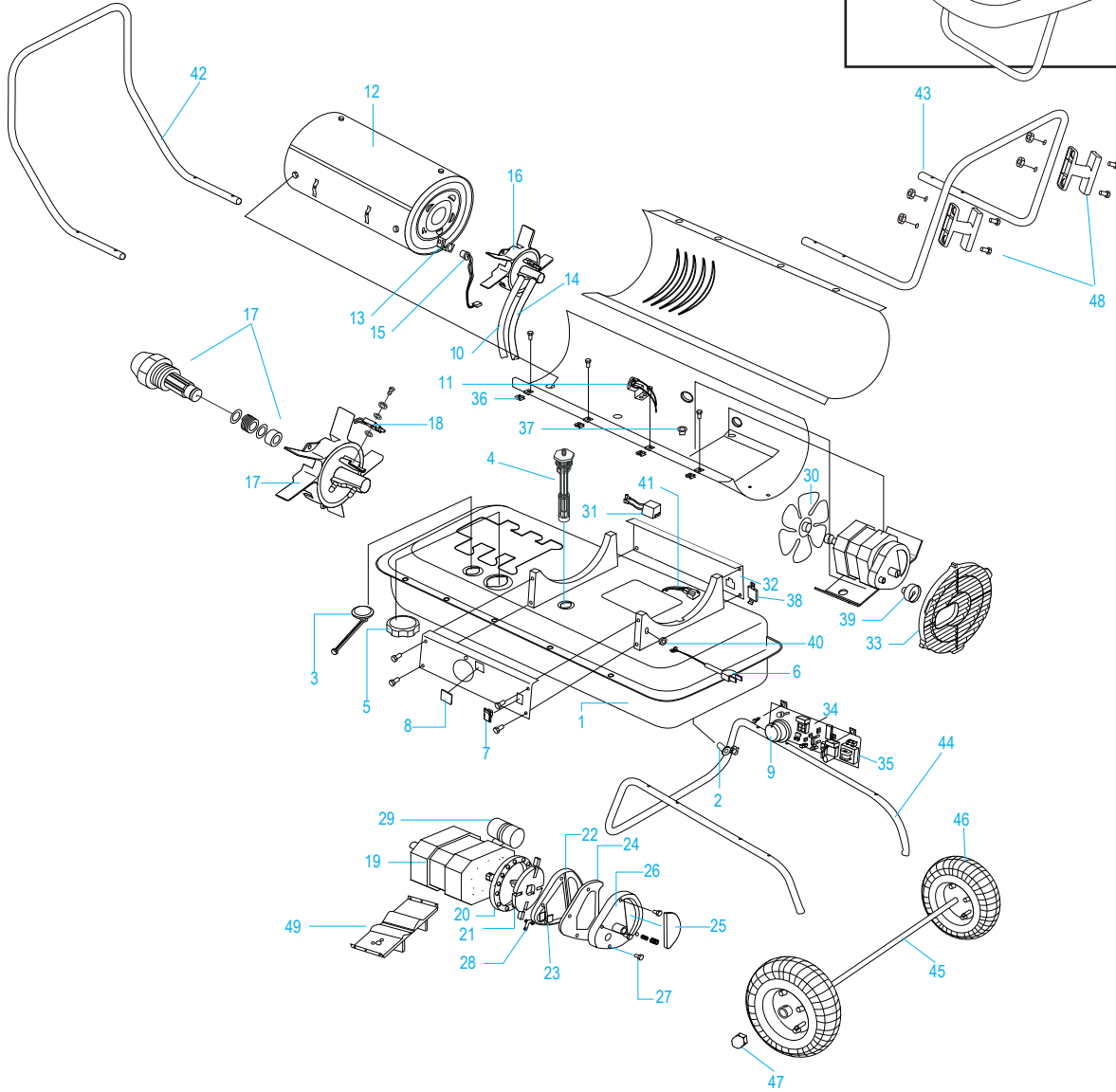
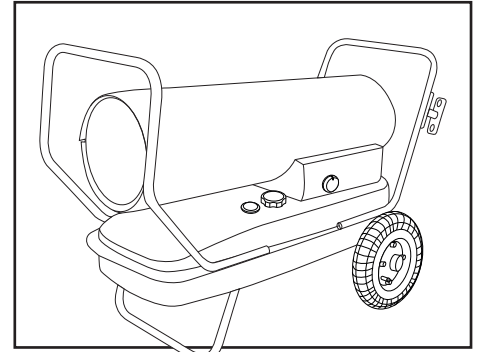
ULINE H-6513
MULTI-FUEL HEATER –
135,000 BTU

1-800-295-5510
 uline.com

| # | DESCRIPTION | QTY. | ULINE PART NO. | MFG. PART NO. |
|----|-----------------------------|------|----------------|---------------|
| 11 | Thermostat Limit Control | 1 | ----- | 70-019-0100 |
| 12 | Combustion Chamber Assembly | 1 | ----- | 70-011-0300 |
| 13 | Photocell Bracket | 1 | ----- | 70-010-0101 |
| 14 | Fuel Line | 1 | ----- | 70-036-0300 |
| 15 | Photocell Assembly | 1 | ----- | 70-016-0100 |
| 16 | Burner Head Assembly | 1 | ----- | 70-014-0301 |
| 17 | Nozzle Kit | 1 | H-6513-NOZ | 70-015-0310 |
| 18 | Spark Plug Kit | 1 | ----- | 70-052-0200 |
| 19 | Motor | 1 | ----- | 70-021-0510 |
| 20 | Pump Body | 1 | ----- | 70-020-0101 |
| 21 | Rotor Kit | 1 | ----- | 70-022-0100 |
| 22 | End Pump Cover | 1 | ----- | 70-020-0102 |
| 23 | Lint Filter | 1 | ----- | 70-054-0102 |
| 24 | Output Filter | 1 | H-6515 | 70-054-0100 |
| 25 | Intake Filter | 1 | ----- | 70-054-0101 |
| 26 | End Filter Cover | 1 | ----- | 70-020-0103 |
| 27 | Plug/Pump Adjustment Kit | 1 | H-6516 | 70-055-0100 |
| 28 | Nipple | 1 | ----- | 70-014-0104 |
| 29 | Capacitor | 1 | ----- | 70-020-0201 |
| 30 | Fan Assembly | 1 | ----- | 70-024-0300 |
| 31 | Ignitor | 1 | ----- | 70-037-0300 |
| 32 | Left Side Cover | 1 | ----- | 70-009-0130 |
| 33 | Fan Guard | 1 | ----- | 70-016-0200 |
| 34 | Main PCB Assembly | 1 | ----- | 70-027-0300 |
| 35 | Fuse | 1 | ----- | 70-027-0101 |
| 36 | Clip Nut | 8 | ----- | 70-001-0105 |
| 37 | Bushing Grommet | 1 | ----- | 70-017-0100 |
| 38 | Socket Cover | 1 | ----- | 70-030-0100 |
| 39 | Air Pressure Gauge | 1 | ----- | 70-025-0100 |
| 40 | Cord Bushing | 1 | ----- | 70-033-0200 |
| 41 | Electric Outlet | 1 | ----- | 70-029-0100 |
| 42 | Front Handle | 1 | ----- | 70-042-0100 |
| 43 | Rear Handle | 1 | ----- | 70-043-0105 |
| 44 | Wheel Support Frame | 1 | ----- | 70-041-0101 |
| 45 | Wheel Axle | 1 | ----- | 70-041-0115 |
| 46 | Wheel | 2 | ----- | 70-041-1400 |
| 47 | Wheel Nut | 2 | ----- | 70-041-0550 |
| 48 | Cord Wrap | 1 | ----- | 70-032-0200 |
| 49 | Motor Supporter | 1 | ----- | 70-020-0610 |
| | Hardware Kit (Not Shown) | 1 | ----- | 70-056-0210 |

ULINE H-6513
CALENTADOR
MULTICOMBUSTIBLE
DE 135,000 BTU

01-800-295-5510
 uline.mx



| # | DESCRIPCIÓN | CANT. | NO. DE PARTE DE ULINE | NO. DE PARTE DEL FABRICANTE |
|----|---|-------|-----------------------|-----------------------------|
| 1 | Ensamble del Tanque de Combustible | 1 | ----- | 70-002-0250 |
| 2 | Tapón para Desagüe | 1 | ----- | 70-002-0105 |
| 3 | Ensamble del Medidor de Combustible | 1 | ----- | 70-007-0210 |
| 4 | Ensamble del Filtro de Combustible | 1 | ----- | 70-003-0200 |
| 5 | Tapa del Combustible – Grande de Plástico | 1 | ----- | 70-006-0500 |
| 6 | Cable Eléctrico | 1 | H-6513-CORD | 70-034-0205 |
| 7 | Interruptor Eléctrico | 1 | ----- | 70-038-0100 |
| 8 | Pantalla Tipo Ventana | 1 | ----- | 70-040-0100 |
| 9 | Perilla de Control del Termostato | 1 | ----- | 70-031-0100 |
| 10 | Línea de Aire | 1 | ----- | 70-035-0300 |

ULINE H-6513**CALENTADOR
MULTICOMBUSTIBLE
DE 135,000 BTU**

01-800-295-5510

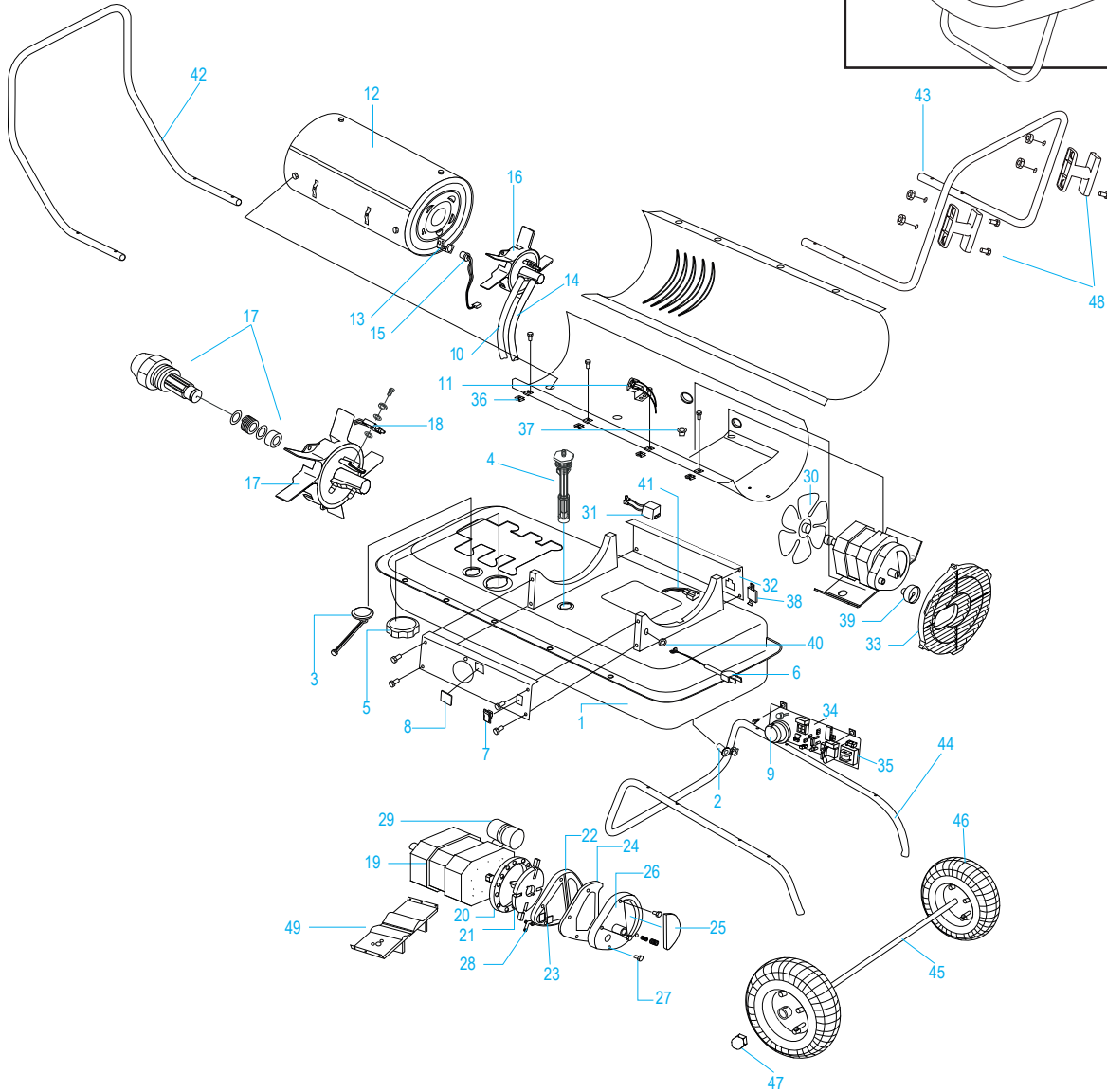
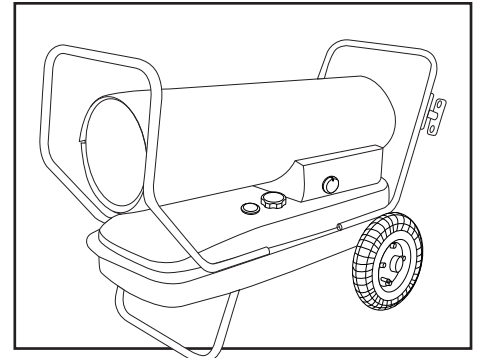
uline.mx

| # | DESCRIPCIÓN | CANT. | NO. DE PARTE DE ULINE | NO. DE PARTE DEL FABRICANTE |
|----|-------------------------------------|-------|-----------------------|-----------------------------|
| 11 | Control de Límite de Termostato | 1 | ----- | 70-019-0100 |
| 12 | Ensamble de la Cámara de Combustión | 1 | ----- | 70-011-0300 |
| 13 | Soporte de la Fotocelda | 1 | ----- | 70-010-0101 |
| 14 | Línea de Combustible | 1 | ----- | 70-036-0300 |
| 15 | Ensamble de la Fotocelda | 1 | ----- | 70-016-0100 |
| 16 | Ensamble de la Cabeza del Quemador | 1 | ----- | 70-014-0301 |
| 17 | Kit de la Boquilla | 1 | H-6513-NOZ | 70-015-0310 |
| 18 | Kit de la Bujía | 1 | ----- | 70-052-0200 |
| 19 | Motor | 1 | ----- | 70-021-0510 |
| 20 | Cuerpo de la Bomba | 1 | ----- | 70-020-0101 |
| 21 | Kit del Rotor | 1 | ----- | 70-022-0100 |
| 22 | Cubierta del Extremo de la Bomba | 1 | ----- | 70-020-0102 |
| 23 | Filtro de Pelusa | 1 | ----- | 70-054-0102 |
| 24 | Filtro de Salida | 1 | H-6515 | 70-054-0100 |
| 25 | Filtro de Entrada | 1 | ----- | 70-054-0101 |
| 26 | Cubierta del Extremo del Filtro | 1 | ----- | 70-020-0103 |
| 27 | Kit del Ajuste del Tapón/Bomba | 1 | H-6516 | 70-055-0100 |
| 28 | Niple | 1 | ----- | 70-014-0104 |
| 29 | Condensador | 1 | ----- | 70-020-0201 |
| 30 | Ensamble del Ventilador | 1 | ----- | 70-024-0300 |
| 31 | Encendedor | 1 | ----- | 70-037-0300 |
| 32 | Cubierta del Lado Izquierdo | 1 | ----- | 70-009-0130 |
| 33 | Protector del Ventilador | 1 | ----- | 70-016-0200 |
| 34 | Ensamble del PCB Principal | 1 | ----- | 70-027-0300 |
| 35 | Fusible | 1 | ----- | 70-027-0101 |
| 36 | Tuerca de Clip | 8 | ----- | 70-001-0105 |
| 37 | Ojal de Buje | 1 | ----- | 70-017-0100 |
| 38 | Cubierta del Enchufe | 1 | ----- | 70-030-0100 |
| 39 | Medidor de la Presión de Aire | 1 | ----- | 70-025-0100 |
| 40 | Cable del Buje | 1 | ----- | 70-033-0200 |
| 41 | Salida Eléctrica | 1 | ----- | 70-029-0100 |
| 42 | Asa Frontal | 1 | ----- | 70-042-0100 |
| 43 | Asa Posterior | 1 | ----- | 70-043-0105 |
| 44 | Armazón del Soporte de la Llanta | 1 | ----- | 70-041-0101 |
| 45 | Eje de la Llanta | 1 | ----- | 70-041-0115 |
| 46 | Llanta | 2 | ----- | 70-041-1400 |
| 47 | Tuerca de Llanta | 2 | ----- | 70-041-0550 |
| 48 | Soporte para Cable | 1 | ----- | 70-032-0200 |
| 49 | Soporte del Motor | 1 | ----- | 70-020-0610 |
| | Kit de Tornillería (No se Muestra) | 1 | ----- | 70-056-0210 |

ULINE H-6513

APPAREIL DE CHAUFFAGE À MULTIPLE CARBURANT – 135 000 BTU

1-800-295-5510
uline.ca



| # | DESCRIPTION | QTÉ | RÉF. ULINE | RÉF. DU FABRICANT |
|----|---|-----|-------------|-------------------|
| 1 | Réservoir de carburant | 1 | ----- | 70-002-0250 |
| 2 | Bouchon de vidange | 1 | ----- | 70-002-0105 |
| 3 | Jauge de carburant | 1 | ----- | 70-007-0210 |
| 4 | Filtre à carburant | 1 | ----- | 70-003-0200 |
| 5 | Bouchon de réservoir – Grand, plastique | 1 | ----- | 70-006-0500 |
| 6 | Cordon d'alimentation | 1 | H-6513-CORD | 70-034-0205 |
| 7 | Interrupteur d'alimentation | 1 | ----- | 70-038-0100 |
| 8 | Fenêtre d'affichage | 1 | ----- | 70-040-0100 |
| 9 | Bouton de contrôle de thermostat | 1 | ----- | 70-031-0100 |
| 10 | Conduit d'air | 1 | ----- | 70-035-0300 |

**APPAREIL DE CHAUFFAGE
À MULTIPLE CARBURANT
– 135 000 BTU**

| # | DESCRIPTION | QTÉ | RÉF. ULINE | RÉF. DU FABRICANT |
|----|--|-----|------------|-------------------|
| 11 | Régulateur du thermostat | 1 | ----- | 70-019-0100 |
| 12 | Chambre de combustion | 1 | ----- | 70-011-0300 |
| 13 | Support de cellule photoélectrique | 1 | ----- | 70-010-0101 |
| 14 | Conduit de carburant | 1 | ----- | 70-036-0300 |
| 15 | Cellule photoélectrique | 1 | ----- | 70-016-0100 |
| 16 | Tête de combustion | 1 | ----- | 70-014-0301 |
| 17 | Ensemble de la buse | 1 | H-6513-NOZ | 70-015-0310 |
| 18 | Ensemble de la bougie d'allumage | 1 | ----- | 70-052-0200 |
| 19 | Moteur | 1 | ----- | 70-021-0510 |
| 20 | Corps de pompe | 1 | ----- | 70-020-0101 |
| 21 | Ensemble de la tête de pompe | 1 | ----- | 70-022-0100 |
| 22 | Couvercle d'extrémité de pompe | 1 | ----- | 70-020-0102 |
| 23 | Filtre à charpie | 1 | ----- | 70-054-0102 |
| 24 | Filtre de sortie d'air | 1 | H-6515 | 70-054-0100 |
| 25 | Filtre d'entrée d'air | 1 | ----- | 70-054-0101 |
| 26 | Couvercle d'extrémité de filtre | 1 | ----- | 70-020-0103 |
| 27 | Pièce d'ajustement de bouchon/pompe | 1 | H-6516 | 70-055-0100 |
| 28 | Mamelon | 1 | ----- | 70-014-0104 |
| 29 | Condensateur | 1 | ----- | 70-020-0201 |
| 30 | Ventilateur | 1 | ----- | 70-024-0300 |
| 31 | Allumeur | 1 | ----- | 70-037-0300 |
| 32 | Capot latéral gauche | 1 | ----- | 70-009-0130 |
| 33 | Protection de ventilateur | 1 | ----- | 70-016-0200 |
| 34 | Carte de circuit imprimé principale | 1 | ----- | 70-027-0300 |
| 35 | Fusible | 1 | ----- | 70-027-0101 |
| 36 | Écrou de collier | 8 | ----- | 70-001-0105 |
| 37 | Douille à œillet | 1 | ----- | 70-017-0100 |
| 38 | Couvre-prise | 1 | ----- | 70-030-0100 |
| 39 | Jauge de pression d'air | 1 | ----- | 70-025-0100 |
| 40 | Douille de cordon | 1 | ----- | 70-033-0200 |
| 41 | Prise de courant | 1 | ----- | 70-029-0100 |
| 42 | Poignée avant | 1 | ----- | 70-042-0100 |
| 43 | Poignée arrière | 1 | ----- | 70-043-0105 |
| 44 | Cadre de support de roue | 1 | ----- | 70-041-0101 |
| 45 | Axe de roue | 1 | ----- | 70-041-0115 |
| 46 | Roue | 2 | ----- | 70-041-1400 |
| 47 | Écrou de roue | 2 | ----- | 70-041-0550 |
| 48 | Rembobineur de cordon | 1 | ----- | 70-032-0200 |
| 49 | Support de moteur | 1 | ----- | 70-020-0610 |
| | Matériel d'installation (non illustré) | 1 | ----- | 70-056-0210 |