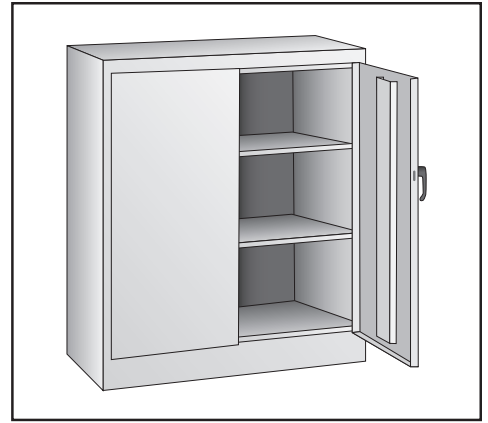


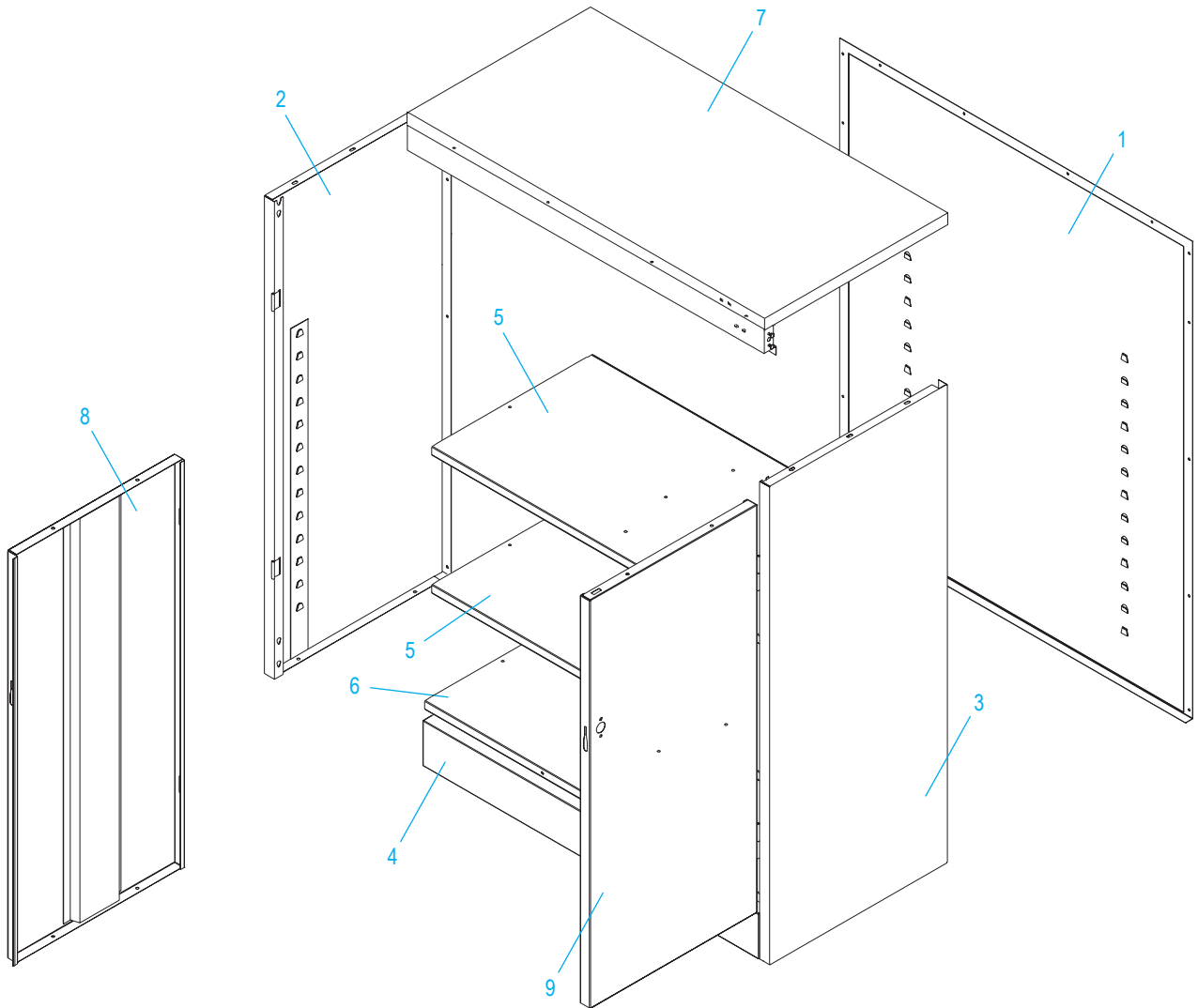
# ULINE H-3618 COUNTER HIGH CABINET

1-800-295-5510  
uline.com

Para Español, vea páginas 4-6.  
Pour le français, consulter les pages 7-9.



## PRIMARY ASSEMBLY



**ULINE H-3618**  
**COUNTER HIGH**  
**CABINET**

1-800-295-5510  
 uline.com

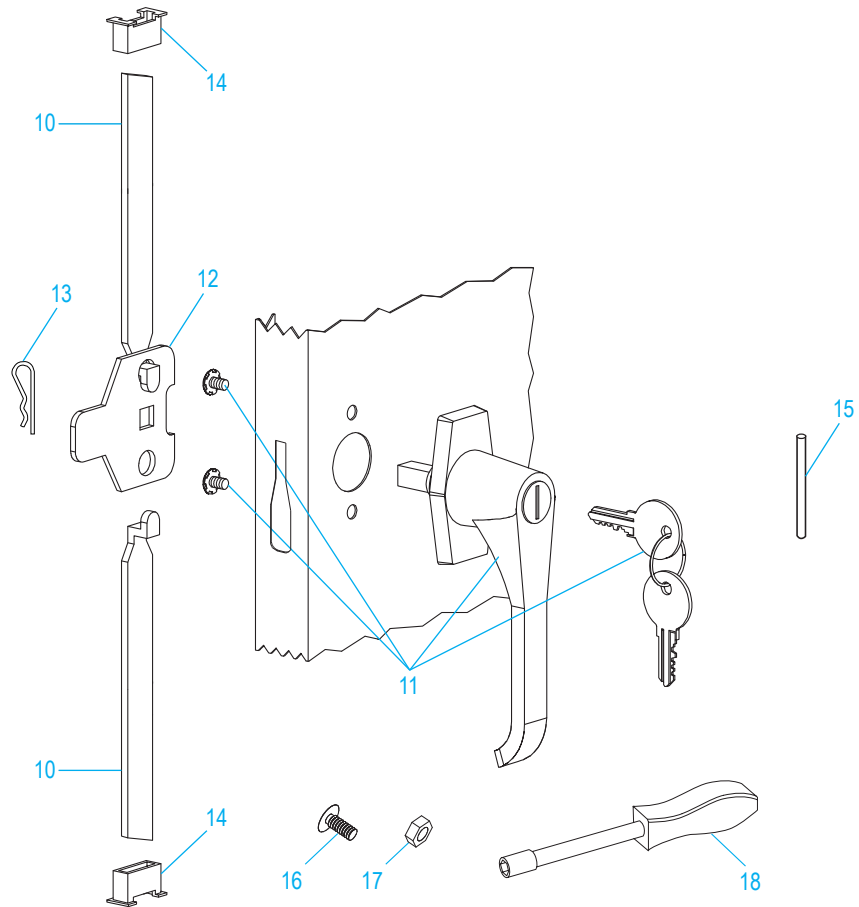
PRIMARY ASSEMBLY PARTS LIST

#	DESCRIPTION	QTY.	ULINE PART NO.	MFG. PART NO.
1	Back Panel – Black	1	-----	944BA-BLACK
1	Back Panel – Gray	1	-----	944BA-GRAY
1	Back Panel – Tan	1	-----	944BA-PUTTY
2	Left Side – Black	1	-----	087LS-BLACK
2	Left Side – Gray	1	-----	087LS-GRAY
2	Left Side – Tan	1	-----	087LS-PUTTY
3	Right Side – Black	1	-----	087RS-BLACK
3	Right Side – Gray	1	-----	087RS-GRAY
3	Right Side – Tan	1	-----	087RS-PUTTY
4	Sill – Black	1	-----	944SI-BLACK
4	Sill – Gray	1	-----	944SI-GRAY
4	Sill – Tan	1	H-3618T-SILL	944SI-PUTTY
5	Shelf – Black	2	H-1223ADD-BL	302-BLACK
5	Shelf – Gray	2	H-1223ADD-GR	302-GRAY
5	Shelf – Tan	2	H-1223ADD-T	302-PUTTY
6	Bottom – Black	1	-----	944BO-BLACK
6	Bottom – Gray	1	-----	944BO-GRAY
6	Bottom – Tan	1	-----	944BO-PUTTY
7	Top – Black	1	-----	292TO-BLACK
7	Top – Gray	1	H-3618GR-TOP	292TO-GRAY
7	Top – Tan	1	-----	292TO-PUTTY
8	Left Door – Black	1	-----	086LD-BLACK
8	Left Door – Gray	1	-----	086LD-GRAY
8	Left Door – Tan	1	-----	086LD-PUTTY
9	Right Door – Black	1	-----	086RD-BLACK
9	Right Door – Gray	1	H-3618-RD	086RD-GRAY
9	Right Door – Tan	1	-----	086RD-PUTTY

# ULINE H-3618 COUNTER HIGH CABINET

1-800-295-5510  
uline.com

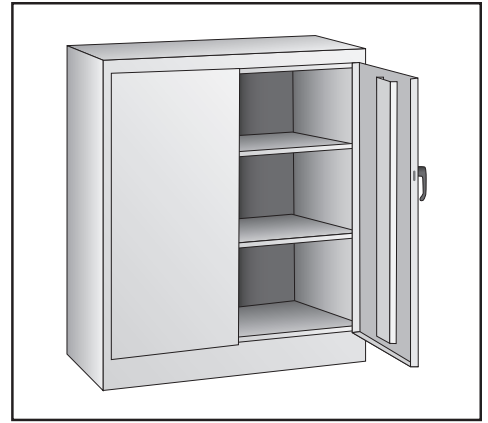
## HANDLE ASSEMBLY



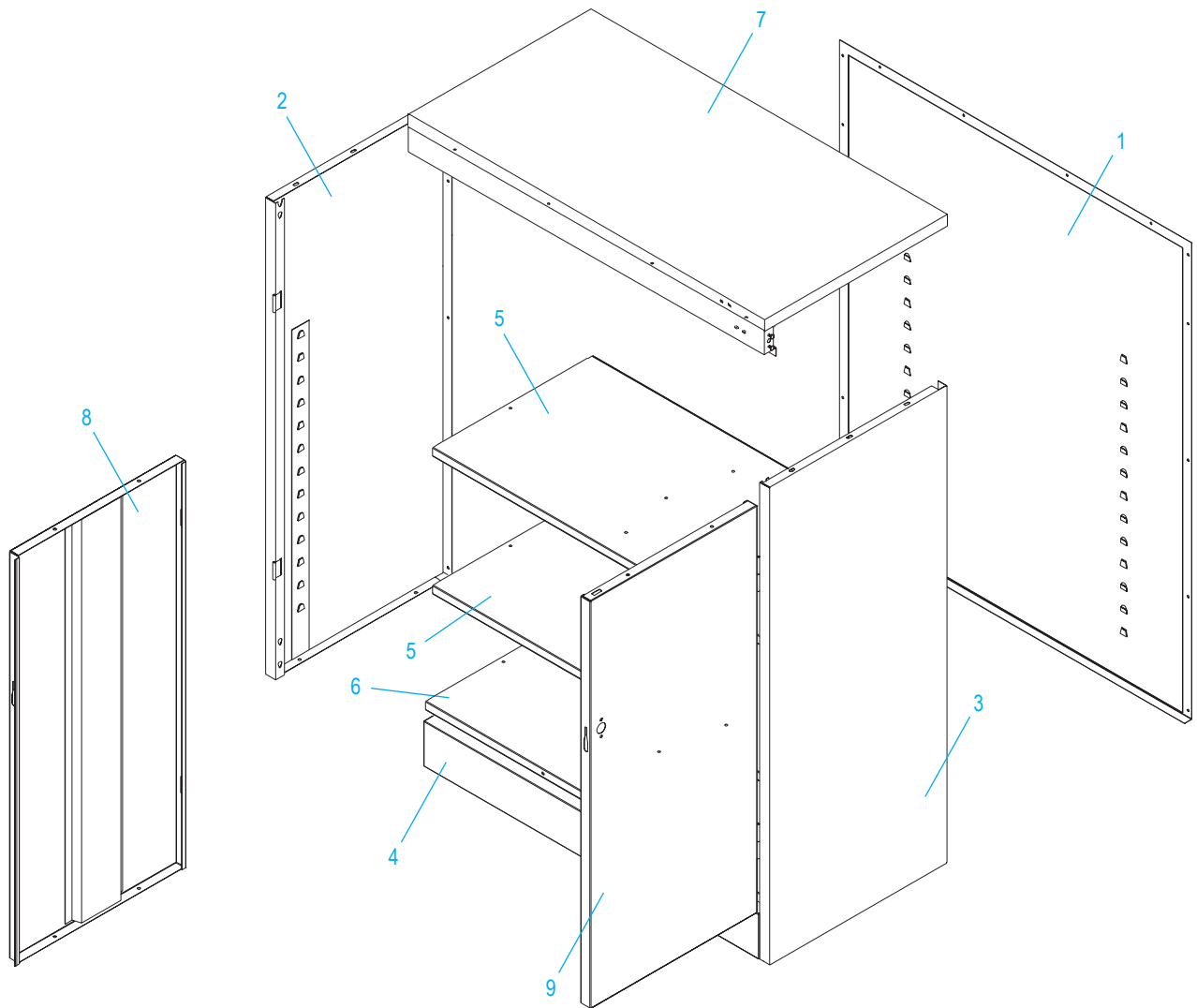
#	DESCRIPTION	QTY.	ULINE PART NO.	MFG. PART NO.
10	Lock Bar (Set)	1	H-1106-LCKBR	978LB
11	Door Handle with Keys and Hardware	1	H-1105-12	BR-LKHND
12	Locking Cam	1	H-1105-13	0944LC
13	Cotter Pin	1	H-2216-CTRPN	CTRRPN
14	Lock Bar Guide	2	H-1105-15	944GI
15	Hinge Pin	6	H-1106-16	944HP
16	Bolt (#8-32 x 3/8")	31	-----	-----
17	Nut (#8-32)	47	-----	-----
18	Nut Driver	1	H-1224-TOOL2	TOOL-2
	Replacement Hardware Pack (Not Included) Bolts #8-32 x 3/8" (72), Nuts #8-32 (72)	1	H-1224-19	HW-72

**ULINE H-3618**  
**GABINETE**  
**CON ALTURA DE**  
**MOSTRADOR**

800-295-5510  
uline.mx



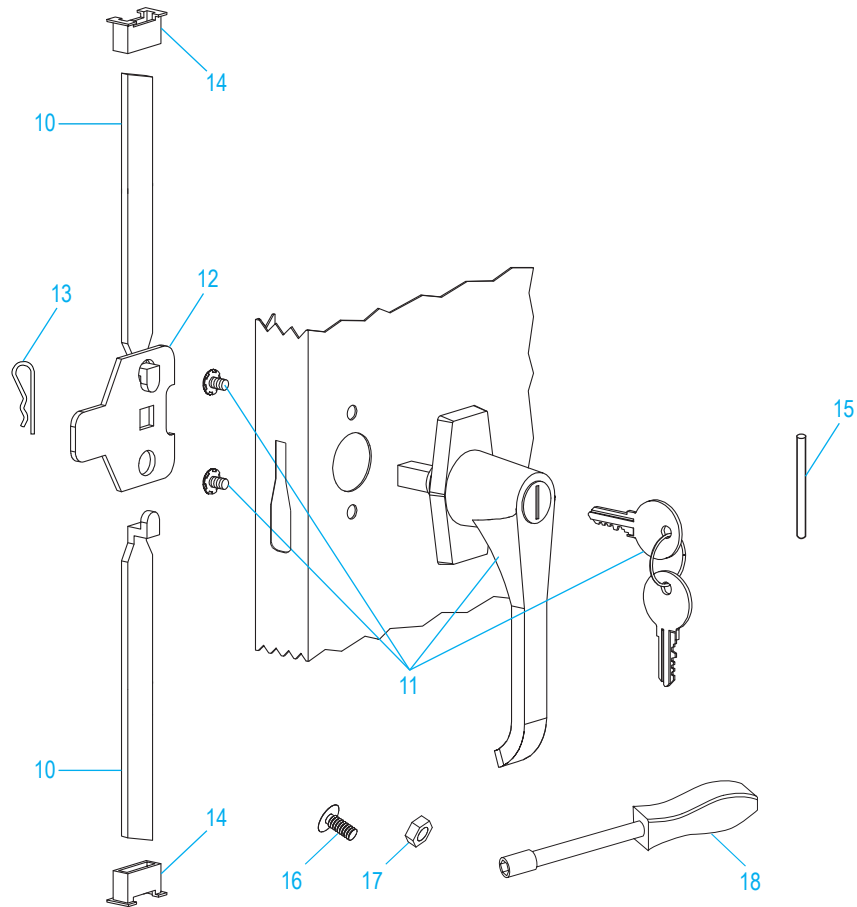
ENSAMBLE PRIMARIO



**GABINETE  
CON ALTURA DE  
MOSTRADOR**

## LISTA DE PARTES DEL ENSAMBLE PRIMARIO

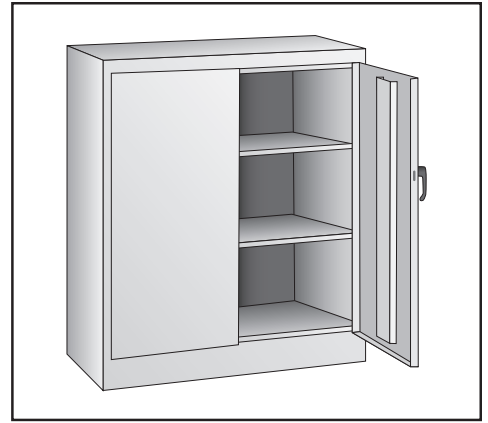
#	DESCRIPCIÓN	CANT.	NO. DE PARTE DE ULINE	NO. DE PARTE DEL FABRICANTE
1	Panel Posterior – Negro	1	-----	944BA-BLACK
1	Panel Posterior – Gris	1	-----	944BA-GRAY
1	Panel Posterior – Canela	1	-----	944BA-PUTTY
2	Lado Izquierdo – Negro	1	-----	087LS-BLACK
2	Lado Izquierdo – Gris	1	-----	087LS-GRAY
2	Lado Izquierdo – Canela	1	-----	087LS-PUTTY
3	Lado Derecho – Negro	1	-----	087RS-BLACK
3	Lado Derecho – Gris	1	-----	087RS-GRAY
3	Lado Derecho – Canela	1	-----	087RS-PUTTY
4	Umbral – Negro	1	-----	944SI-BLACK
4	Umbral – Gris	1	-----	944SI-GRAY
4	Umbral – Canela	1	H-3618T-SILL	944SI-PUTTY
5	Repisa – Negro	2	H-1223ADD-BL	302-BLACK
5	Repisa – Gris	2	H-1223ADD-GR	302-GRAY
5	Repisa – Canela	2	H-1223ADD-T	302-PUTTY
6	Parte Inferior – Negro	1	-----	944BO-BLACK
6	Parte Inferior – Gris	1	-----	944BO-GRAY
6	Parte Inferior – Canela	1	-----	944BO-PUTTY
7	Parte Superior – Negro	1	-----	292TO-BLACK
7	Parte Superior – Gris	1	H-3618GR-TOP	292TO-GRAY
7	Parte Superior – Canela	1	-----	292TO-PUTTY
8	Puerta Izquierda – Negro	1	-----	086LD-BLACK
8	Puerta Izquierda – Gris	1	-----	086LD-GRAY
8	Puerta Izquierda – Canela	1	-----	086LD-PUTTY
9	Puerta Derecha – Negro	1	-----	086RD-BLACK
9	Puerta Derecha – Gris	1	H-3618-RD	086RD-GRAY
9	Puerta Derecha – Canela	1	-----	086RD-PUTTY

**GABINETE  
CON ALTURA DE  
MOSTRADOR****ENSAMBLE DEL ASA**

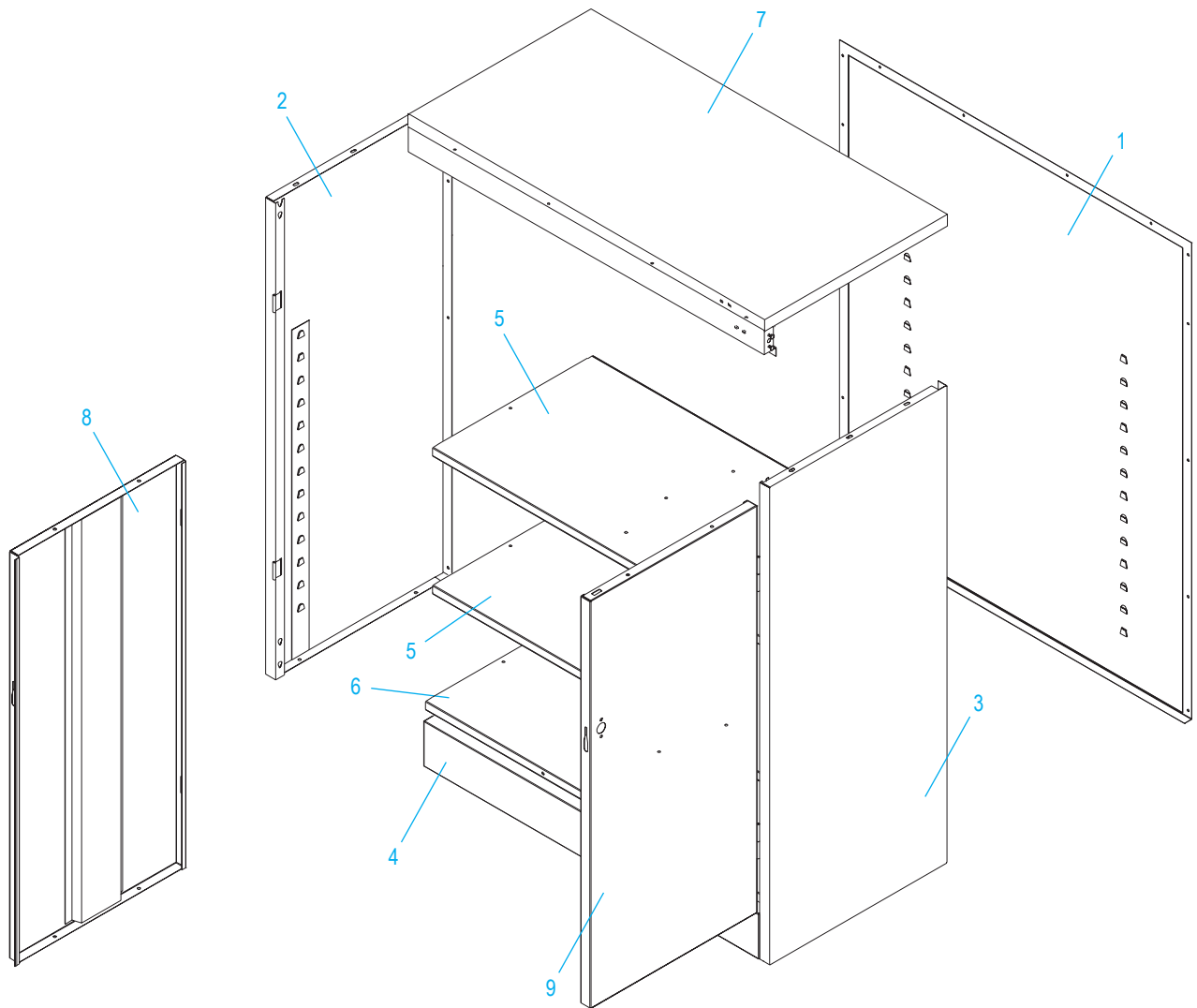
#	DESCRIPCIÓN	CANT.	NO. DE PARTE DE ULINE	NO. DE PARTE DEL FABRICANTE
10	Barra de Seguridad (Set)	1	H-1106-LCKBR	978LB
11	Asa de la Puerta con Llaves y Accesorios	1	H-1105-12	BR-LKHND
12	Leva con Seguro	1	H-1105-13	0944LC
13	Pasador de Chaveta	1	H-2216-CTRPN	CTRRPN
14	Guía de la Barra de Seguridad	2	H-1105-15	944GI
15	Pasador de la Bisagra	6	H-1106-16	944HP
16	Perno (#8-32 x 3/8")	31	-----	-----
17	Tuerca (#8-32)	47	-----	-----
18	Llave de Tuercas	1	H-1224-TOOL2	TOOL-2
	Paquete de Tornillería de Reemplazo (No Incluido) Pernos #8-32 x 3/8" (72), Tuercas #8-32 (72)	1	H-1224-19	HW-72

**ULINE H-3618**  
**CABINET HAUTEUR**  
**COMPTOIR**

1-800-295-5510  
uline.ca



ENSEMBLE PRINCIPAL



**ULINE H-3618**  
**CABINET HAUTEUR**  
**COMPTOIR**

1-800-295-5510  
 uline.ca

LISTE DES PIÈCES DU ENSEMBLE PRINCIPAL

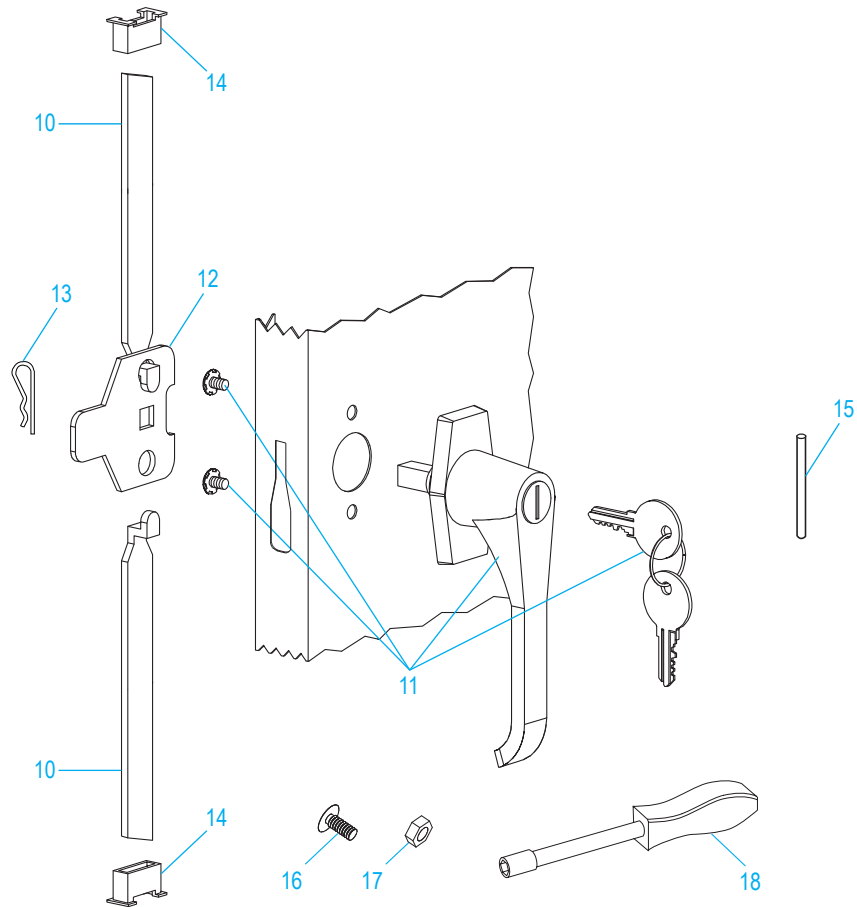
#	DESCRIPTION	QTÉ	RÉF. ULINE	RÉF. DE FABRICATION
1	Panneau arrière – noire	1	-----	944BA-BLACK
1	Panneau arrière – grise	1	-----	944BA-GRAY
1	Panneau arrière – sable	1	-----	944BA-PUTTY
2	Côté gauche – noire	1	-----	087LS-BLACK
2	Côté gauche – grise	1	-----	087LS-GRAY
2	Côté gauche – sable	1	-----	087LS-PUTTY
3	Côté droit – noire	1	-----	087RS-BLACK
3	Côté droit – grise	1	-----	087RS-GRAY
3	Côté droit – sable	1	-----	087RS-PUTTY
4	Seuil de cadre – noire	1	-----	944SI-BLACK
4	Seuil de cadre – grise	1	-----	944SI-GRAY
4	Seuil de cadre – sable	1	H-3618T-SILL	944SI-PUTTY
5	Tablette – noire	2	H-1223ADD-BL	302-BLACK
5	Tablette – grise	2	H-1223ADD-GR	302-GRAY
5	Tablette – sable	2	H-1223ADD-T	302-PUTTY
6	Bas – noire	1	-----	944BO-BLACK
6	Bas – grise	1	-----	944BO-GRAY
6	Bas – sable	1	-----	944BO-PUTTY
7	Haut – noire	1	-----	292TO-BLACK
7	Haut – grise	1	H-3618GR-TOP	292TO-GRAY
7	Haut – sable	1	-----	292TO-PUTTY
8	Porte gauche – noire	1	-----	086LD-BLACK
8	Porte gauche – grise	1	-----	086LD-GRAY
8	Porte gauche – sable	1	-----	086LD-PUTTY
9	Porte droite – noire	1	-----	086RD-BLACK
9	Porte droite – grise	1	H-3618-RD	086RD-GRAY
9	Porte droite – sable	1	-----	086RD-PUTTY



# ULINE H-3618 CABINET HAUTEUR COMPTOIR

1-800-295-5510  
uline.ca

## ENSEMBLE DE LA POIGNÉE



#	DESCRIPTION	QTÉ	RÉF. ULINE	RÉF. DE FABRICATION
10	Barre de verrouillage (ensemble)	1	H-1106-LCKBR	978LB
11	Poignée de porte avec clés et quincaillerie	1	H-1105-12	BR-LKHND
12	Came de verrouillage	1	H-1105-13	0944LC
13	Goupille fendue	1	H-2216-CTRPN	CTRRPN
14	Guide de barre de verrouillage	2	H-1105-15	944GI
15	Axe de charnière	6	H-1106-16	944HP
16	Boulon (n° 8-32 x 3/8 po)	31	-----	-----
17	Écrou (n° 8-32)	47	-----	-----
18	Tournevis à douille	1	H-1224-TOOL2	TOOL-2
	Trousse de matériel de rechange (non comprise) Boulons n° 8-32 x 3/8 po (72), écrous n° 8-32 (72)	1	H-1224-19	HW-72