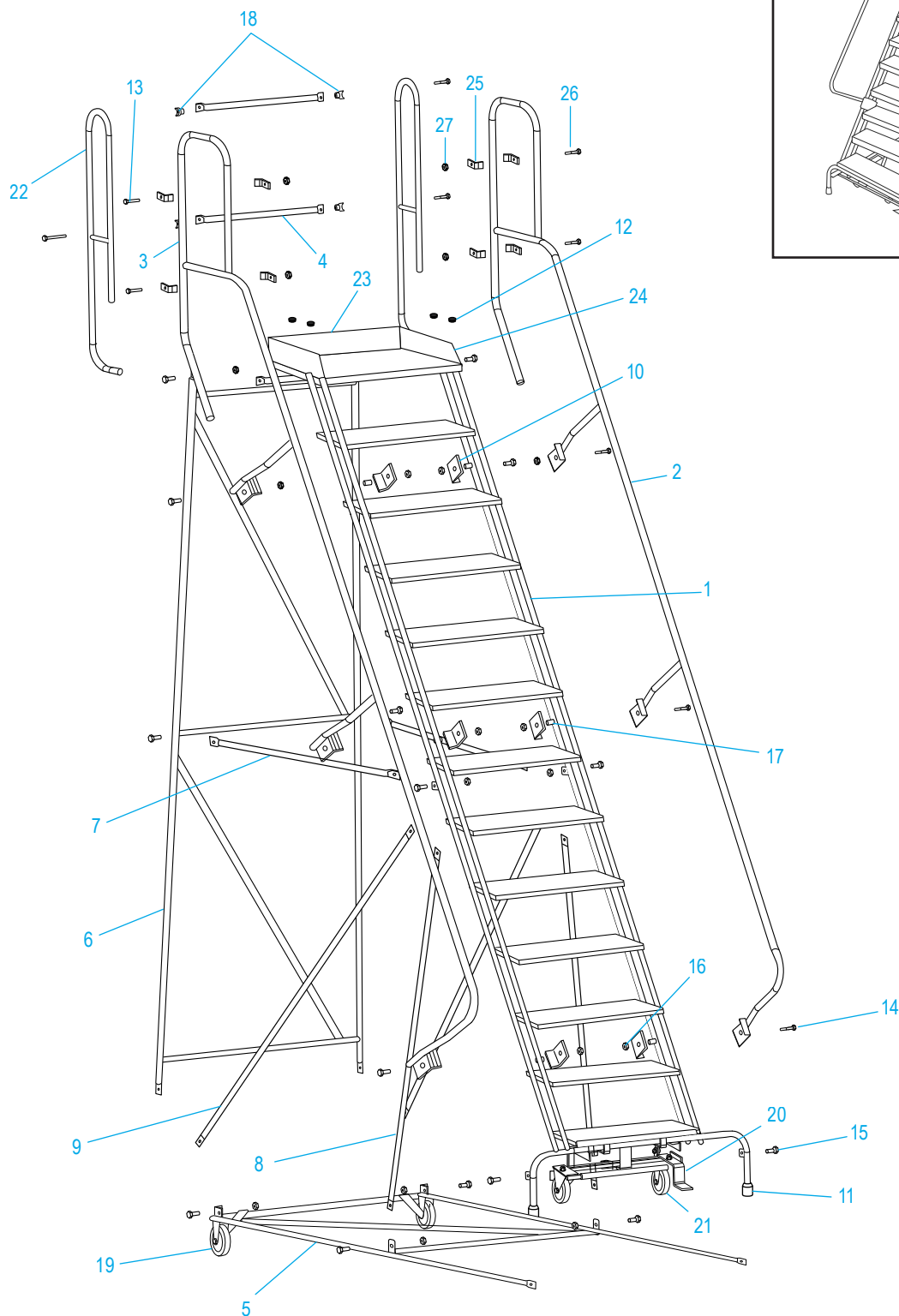
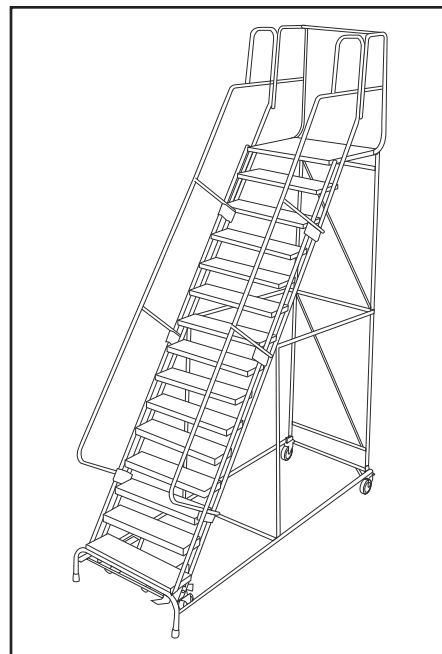


ULINE H-1555-20, H-1556-20
H-1557-20, H-1558-20

1-800-295-5510
uline.com

13-16 STEP ROLLING SAFETY LADDER

20" DEEP TOP STEP





H-1555-20, H-1556-20
H-1557-20, H-1558-20

1-800-295-5510
uline.com

13-16 STEP ROLLING SAFETY LADDER

20" DEEP TOP STEP

PARTS LISTED IN RED ARE EXCLUSIVE TO LADDERS SOLD IN CALIFORNIA.

#	DESCRIPTION	QTY.	ULINE PART NO.	MFG. PART NO.
1	Stile For H-1555-20	1	-----	AS1420
1	Stile For H-1556-20	1	-----	AS1422
1	Stile For H-1557-20	1	-----	AS1424
1	Stile For H-1558-20	1	-----	AS1426
2	Handrail Right For H-1555-20	1	-----	SU1749
2	Handrail Right For H-1556-20	1	-----	SU1751
2	Handrail Right For H-1557-20	1	-----	SU1753
2	Handrail Right For H-1558-20	1	H-1558-HRWLD	SU1755
3	Handrail Left For H-1555-20	1	-----	SU1748
3	Handrail Left For H-1556-20	1	-----	SU1750
3	Handrail Left For H-1557-20	1	-----	SU1752
3	Handrail Left For H-1558-20	1	-----	SU1754
4	No. 3 Bar	2	H-843-4	SU1460
5	Base Panel For H-1555-20	1	H-1555-BASE -----	SU2432 SU2451
5	Base Panel For H-1556-20	1	H-1556-20BAS -----	SU2434 SU2252
5	Base Panel For H-1557-20	1	H-1557-BASE -----	SU2436 SU2282
5	Base Panel For H-1558-20	1	H-1558-BASE H-1558CABASE	SU1445 SU2283
6	Back Panel For H-1555-20	1	H-1555-BACK -----	SU1451 SU1994
6	Back Panel For H-1556-20	1	H-1556-BKPNL -----	SU1452 SU1996
6	Back Panel For H-1557-20	1	----- -----	SU1453 SU2289
6	Back Panel For H-1558-20	1	H-1558-BAR -----	SU1454 SU2013
7	Horizontal Brace for H-1555-20	2	-----	ST6681
7	Horizontal Brace for H-1556-20	2	H-1556-HZBRC	ST6685
7	Horizontal Brace for H-1557-20	2	H-1557-BRACE	ST6596
7	Horizontal Brace for H-1558-20	2	H-1558-HZBRC	ST6633
8	Vertical Brace for H-1555-20	2	H-1554-VTBRC	ST6673
8	Vertical Brace for H-1556-20, H-1557-20, H-1558-20	2	H-1556-VTBRC	ST6677



H-1555-20, H-1556-20
H-1557-20, H-1558-20

1-800-295-5510
uline.com

13-16 STEP ROLLING SAFETY LADDER

20" DEEP TOP STEP

#	DESCRIPTION	QTY.	ULINE PART NO.	MFG. PART NO.
9	Diagonal Brace for H-1555-20	2	-----	ST6682
9	Diagonal Brace for H-1556-20	2	H-1556-DGBRC	ST6686
9	Diagonal Brace for H-1557-20	2	H-1557ST6688	ST6688
9	Diagonal Brace for H-1558-20	2	-----	ST6586
10	Handrail Bracket	6	H-844-SF4500	SF4500
11	Rubber Feet Rubber Bumper	2 2	H-840-RBFEEET H-1555-PAD	A-301-0304 SU9703
12	Cap Plug	2	-----	A-301-0428
13	Bolt	4	-----	-----
14	Bolt	6	-----	-----
15	Bolt	12	-----	-----
16	Nut	18	-----	-----
17	Bushing	6	-----	-----
18	Notched Bushings	4	-----	-----
19	Rigid Caster Set	2	H-842-CASTER	SU1070
20	Safelock Truck	1	H-842-LOCK	SU1096
21	Swivel Caster Kit	2	H-844-SWIVEL	SU9707
22	Guardrail Extension Panel	2	-----	SU1762
23	Back Top Board	1	-----	SF3120
24	Side Toe Board	2	-----	SF3115
	Hardware Kit (Not Shown)	1	-----	HW1004
	Replacement Hardware Kit Includes: • 1/4-20 x 2 3/4" Hex Head Bolt #13 (4) • 3/8-16 x 2" Hex Head Bolt #14 (6) • 3/8-16 x 1 1/4" Hex Head Bolt #15 (12) • 3/8-16 Hex Nut #16 (18) • Gray Bushing #17 (6) • Notched Bushing #18 (4)	1	H-4769	HW1004
	Replacement Hardware Kit for Guardrail Extension Includes: • 3/8-16 x 2" Hex Head Bolt #25 (4) • 3/8-16 Hex Nut #26 (4) • Guardrail Extension Bracket #27 (8)	1	H-4770	HW1006

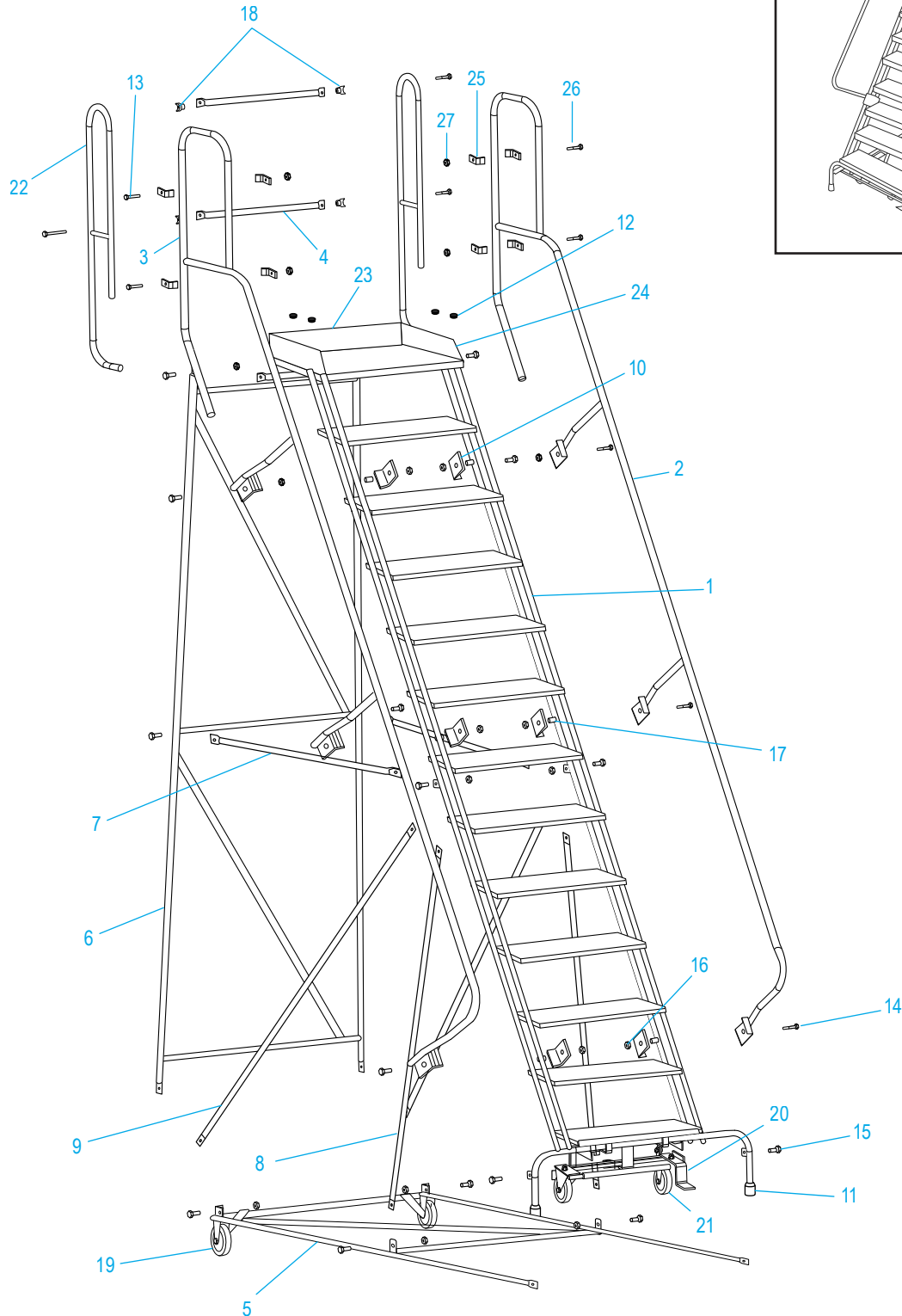
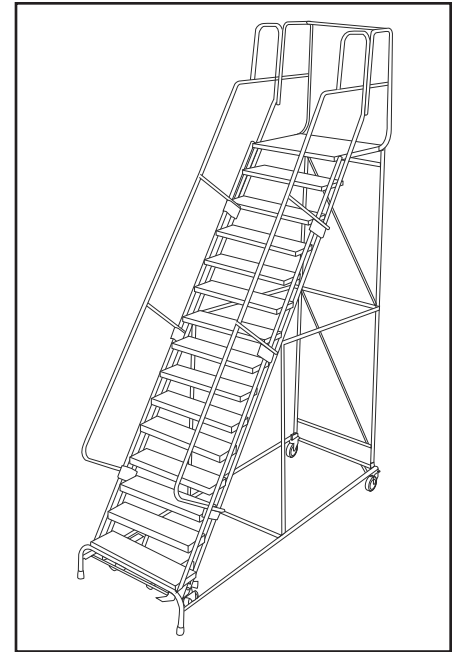


H-1555-20, H-1556-20
H-1557-20, H-1558-20

800-295-5510
uline.mx

ESCALERA DE SEGURIDAD CON RUEDAS, DE 13 A 16 ESCALONES

Y ESCALÓN SUPERIOR DE 50.8 cm (20") DE PROFUNDIDAD





H-1555-20, H-1556-20
H-1557-20, H-1558-20

01-800-295-5510

uline.mx

ESCALERA DE SEGURIDAD CON RUEDAS, DE 13 A 16 ESCALONES

Y ESCALÓN SUPERIOR DE 50.8 cm (20") DE PROFUNDIDAD

LAS PARTES QUE APARECEN EN ROJO EN LA LISTA SON EXCLUSIVAS PARA LAS ESCALERAS VENDIDAS EN CALIFORNIA.

#	DESCRIPCIÓN	CANT.	NO. DE PARTE DE ULINE	NO. DE PARTE DEL FABRICANTE
1	Escalones para H-1555-20	1	-----	AS1420
1	Escalones para H-1556-20	1	-----	AS1422
1	Escalones para H-1557-20	1	-----	AS1424
1	Escalones para H-1558-20	1	-----	AS1426
2	Pasamanos Derecho para H-1555-20	1	-----	SU1749
2	Pasamanos Derecho para H-1556-20	1	-----	SU1751
2	Pasamanos Derecho para H-1557-20	1	-----	SU1753
2	Pasamanos Derecho para H-1558-20	1	H-1558-HRWLD	SU1755
3	Pasamanos Izquierdo para H-1555-20	1	-----	SU1748
3	Pasamanos Izquierdo para H-1556-20	1	-----	SU1750
3	Pasamanos Izquierdo para H-1557-20	1	-----	SU1752
3	Pasamanos Izquierdo para H-1558-20	1	-----	SU1754
4	Barra n.º 3	2	H-843-4	SU1460
5	Panel Base para H-1555-20	1	H-1555-BASE -----	SU2432 SU2451
5	Panel Base para H-1556-20	1	H-1556-20BAS -----	SU2434 SU2252
5	Panel Base para H-1557-20	1	H-1557-BASE -----	SU2436 SU2282
5	Panel Base para H-1558-20	1	H-1558-BASE H-1558CABASE	SU1445 SU2283
6	Panel Posterior para H-1555-20	1	H-1555-BACK -----	SU1451 SU1994
6	Panel Posterior para H-1556-20	1	H-1556-BKPNL -----	SU1452 SU1996
6	Panel Posterior para H-1557-20	1	----- -----	SU1453 SU2289
6	Panel Posterior para H-1558-20	1	H-1558-BAR -----	SU1454 SU2013
7	Soporte Horizontal para H-1555-20	2	-----	ST6681
7	Soporte Horizontal para H-1556-20	2	H-1556-HZBRC	ST6685
7	Soporte Horizontal para H-1557-20	2	H-1557-BRACE	ST6596
7	Soporte Horizontal para H-1558-20	2	H-1558-HZBRC	ST6633
8	Soporte Vertical para H-1555-20	2	H-1554-VTBRC	ST6673
8	Soporte Vertical para H-1556-20, H-1557-20, H-1558-20	2	H-1556-VTBRC	ST6677

ESCALERA DE SEGURIDAD CON RUEDAS, DE 13 A 16 ESCALONES

Y ESCALÓN SUPERIOR DE 50.8 cm (20") DE PROFUNDIDAD

#	DESCRIPCIÓN	CANT.	NO. DE PARTE DE ULINE	NO. DE PARTE DEL FABRICANTE
9	Soporte Diagonal para H-1555-20	2	-----	ST6682
9	Soporte Diagonal para H-1556-20	2	H-1556-DGBRC	ST6686
9	Soporte Diagonal para H-1557-20	2	H-1557ST6688	ST6688
9	Soporte Diagonal para H-1558-20	2	-----	ST6586
10	Soporte de Pasamanos	6	H-844-SF4500	SF4500
11	Patas de Goma Tope de Goma	2 2	H-840-RBFEEET H-1555-PAD	A-301-0304 SU9703
12	Tapón de la Tapa	2	-----	A-301-0428
13	Perno	4	-----	-----
14	Perno	6	-----	-----
15	Perno	12	-----	-----
16	Tuerca	18	-----	-----
17	Buje	6	-----	-----
18	Bujes Mellados	4	-----	-----
19	Juego de Ruedas Fijas	2	H-842-CASTER	SU1070
20	Carrito con Freno de Seguridad	1	H-842-LOCK	SU1096
21	Kit de Ruedas Giratorias	2	H-844-SWIVEL	SU9707
22	Panel de Extensión del Pasamanos	2	-----	SU1762
23	Tabla Superior Trasera	1	-----	SF3120
24	Tabla Superior Lateral	2	-----	SF3115
	Kit de Accesorios (No se muestra)	1	-----	HW1004
	Kit de Tornillería de Repuesto Incluye: • 4 Pernos de Cabeza Hexagonal de 1/4-20 x 2 3/4" #13 • 6 Pernos de Cabeza Hexagonal de 3/8-16 x 2" #14 • 12 Pernos de Cabeza Hexagonal de 3/8-16 x 1 1/4" #15 • 18 Tuercas Hexagonales de 3/8-16 #16 • 6 Bujes Grises #17 • 4 Bujes Mellados #18	1	H-4769	HW1004
	Kit de Tornillería de Repuesto para Extensión de Pasamanos Incluye: • 4 Pernos de Cabeza Hexagonal de 3/8-16 x 2" #25 • 4 Tuercas Hexagonales de 3/8-16 #26 • 8 Soportes para Extensión de Pasamanos #27	1	H-4770	HW1006

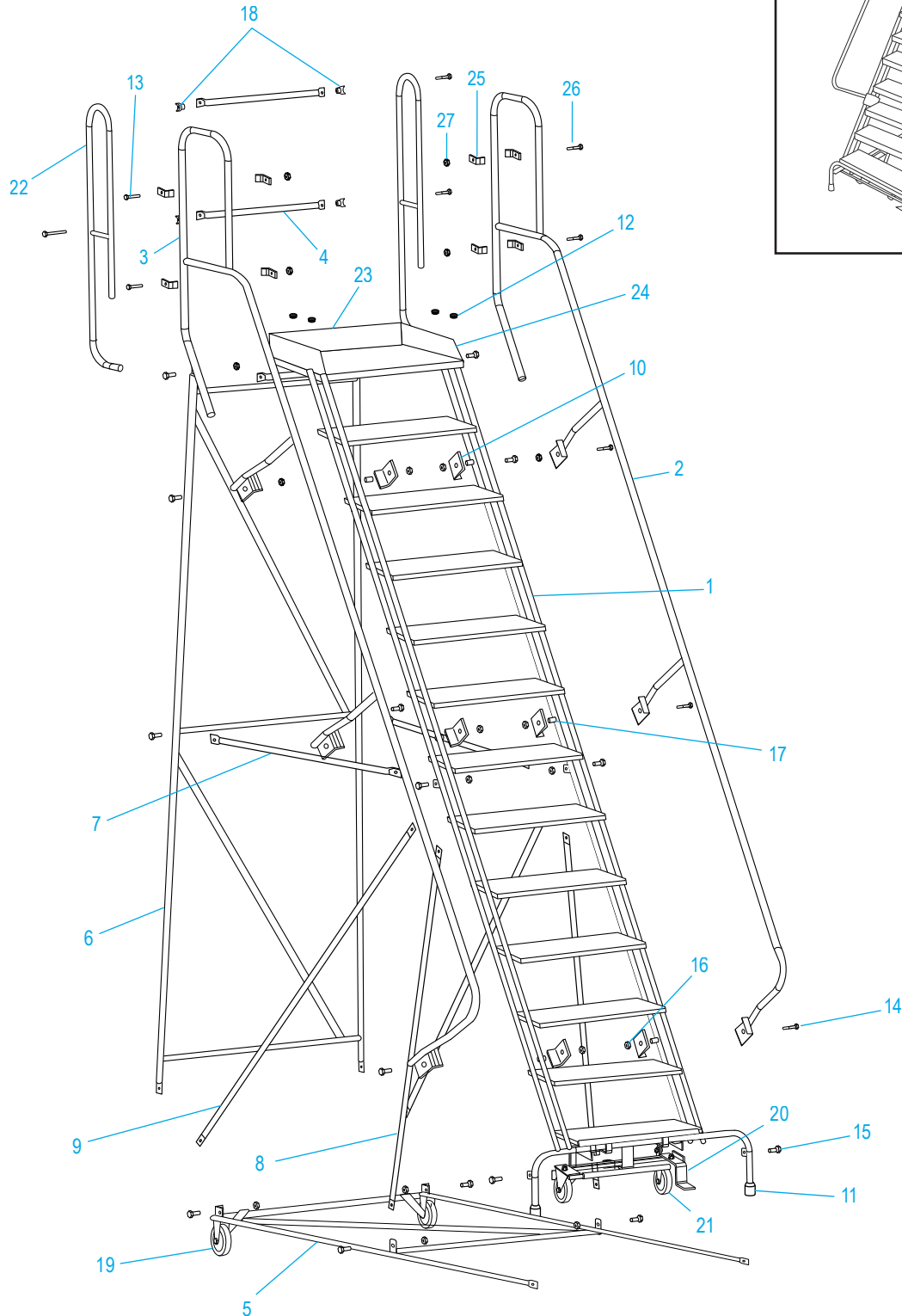
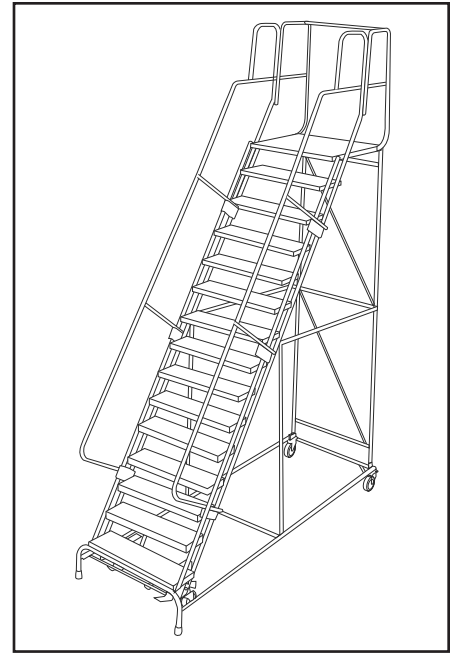
ULINE

H-1555-20, H-1556-20
H-1557-20, H-1558-20

1-800-295-5510
uline.com

ÉCHELLE DE SÉCURITÉ ROULANTE À 13 OU 16 MARCHES

MARCHE SUPÉRIEURE DE 50,8 CM (20 PO) DE PROFONDEUR



ÉCHELLE DE SÉCURITÉ ROULANTE À 13 OU 16 MARCHES

MARCHE SUPÉRIEURE DE 50,8 CM (20 PO) DE PROFONDEUR

LES PIÈCES INDIQUÉES EN ROUGE SONT DESTINÉES EXCLUSIVEMENT AUX ÉCHELLES VENDUES EN CALIFORNIE.

#	DESCRIPTION	QTÉ	RÉF. ULINE	RÉF. DU FABRICANT
1	Montant pour H-1555-20	1	-----	AS1420
1	Montant pour H-1556-20	1	-----	AS1422
1	Montant pour H-1557-20	1	-----	AS1424
1	Montant pour H-1558-20	1	-----	AS1426
2	Main courante droite pour H-1555-20	1	-----	SU1749
2	Main courante droite pour H-1556-20	1	-----	SU1751
2	Main courante droite pour H-1557-20	1	-----	SU1753
2	Main courante droite pour H-1558-20	1	H-1558-HRWLD	SU1755
3	Main courante gauche pour H-1555-20	1	-----	SU1748
3	Main courante gauche pour H-1556-20	1	-----	SU1750
3	Main courante gauche pour H-1557-20	1	-----	SU1752
3	Main courante gauche pour H-1558-20	1	-----	SU1754
4	Barre n° 3	2	H-843-4	SU1460
5	Panneau de base pour H-1555-20	1	H-1555-BASE -----	SU2432 SU2451
5	Panneau de base pour H-1556-20	1	H-1556-20BAS -----	SU2434 SU2252
5	Panneau de base pour H-1557-20	1	H-1557-BASE -----	SU2436 SU2282
5	Panneau de base pour H-1558-20	1	H-1558-BASE H-1558CABASE	SU1445 SU2283
6	Panneau arrière pour H-1555-20	1	H-1555-BACK -----	SU1451 SU1994
6	Panneau arrière pour H-1556-20	1	H-1556-BKPNL -----	SU1452 SU1996
6	Panneau arrière pour H-1557-20	1	----- -----	SU1453 SU2289
6	Panneau arrière pour H-1558-20	1	H-1558-BAR -----	SU1454 SU2013
7	Entretoise horizontale pour H-1555-20	2	-----	ST6681
7	Entretoise horizontale pour H-1556-20	2	H-1556-HZBRC	ST6685
7	Entretoise horizontale pour H-1557-20	2	H-1557-BRACE	ST6596
7	Entretoise horizontale pour H-1558-20	2	H-1558-HZBRC	ST6633
8	Entretoise verticale pour H-1555-20	2	H-1554-VTBRC	ST6673
8	Entretoise verticale pour H-1556-20, H-1557-20, H-1558-20	2	H-1556-VTBRC	ST6677

ÉCHELLE DE SÉCURITÉ ROULANTE À 13 OU 16 MARCHES

MARCHE SUPÉRIEURE DE 50,8 CM (20 PO) DE PROFONDEUR

#	DESCRIPTION	QTÉ	RÉF. ULINE	RÉF. DU FABRICANT
9	Entretoise diagonale pour H-1555-20	2	-----	ST6682
9	Entretoise diagonale pour H-1556-20	2	H-1556-DGBRC	ST6686
9	Entretoise diagonale pour H-1557-20	2	H-1557ST6688	ST6688
9	Entretoise diagonale pour H-1558-20	2	-----	ST6586
10	Support de main courante	6	H-844-SF4500	SF4500
11	Pied en caoutchouc Amortisseur en caoutchouc	2 2	H-840-RBFEEET H-1555-PAD	A-301-0304 SU9703
12	Capuchon protecteur	2	-----	A-301-0428
13	Boulon	4	-----	-----
14	Boulon	6	-----	-----
15	Boulon	12	-----	-----
16	Écrou	18	-----	-----
17	Bague	6	-----	-----
18	Bague crantée	4	-----	-----
19	Ensemble de roulettes fixes	2	H-842-CASTER	SU1070
20	Chariot à verrou de sûreté	1	H-842-LOCK	SU1096
21	Ensemble de roulettes pivotantes	2	H-844-SWIVEL	SU9707
22	Panneau d'extension de garde-corps	2	-----	SU1762
23	Plinthe supérieure arrière	1	-----	SF3120
24	Plinthe latérale	2	-----	SF3115
	Trousse de quincaillerie (non illustrée)	1	-----	HW1004
	L'ensemble de matériel de rechange comprend : • Boulon à tête hexagonale 1/4-20 x 2 3/4 po n° 13 (4) • Boulon à tête hexagonale 3/8-16 x 2 po n° 14 (6) • Boulon à tête hexagonale 3/8-16 x 1 1/4 po n° 15 (12) • Écrou hexagonal 3/8-16 n° 16 (18) • Bague grise n° 17 (6) • Bague crantée n° 18 (4)	1	H-4769	HW1004
	L'ensemble de matériel de rechange pour la rallonge de glissière de sécurité comprend : • Boulon à tête hexagonale 3/8-16 x 2 po n° 25 (4) • Écrou hexagonal 3/8-16 n° 26 (4) • Support pour rallonge de glissière de sécurité n° 27 (8)	1	H-4770	HW1006