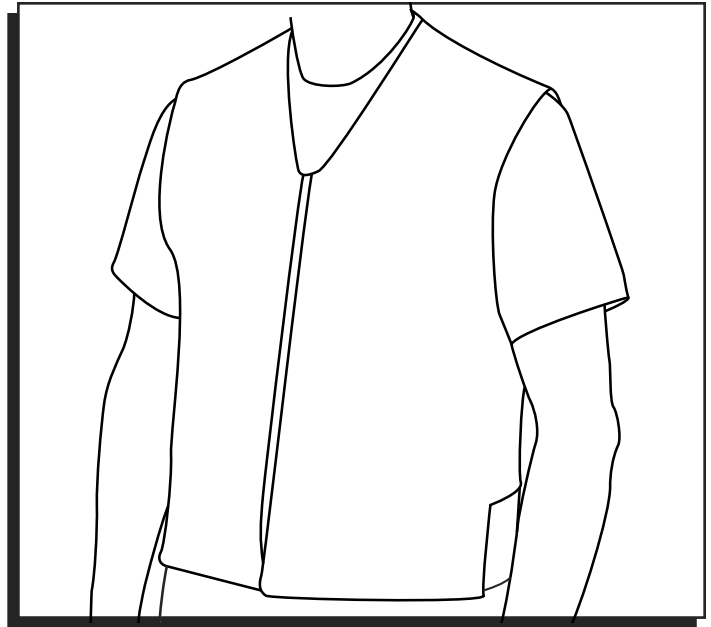


ULINE S-17096

EVAPORATIVE COOLING VEST

1-800-295-5510
uline.com



USAGE AND CARE

ACTIVATION INSTRUCTIONS

1. Submerge in clean water for 1-2 minutes or until desired weight is achieved.
2. Remove and blot dry.



NOTE: Vest will remain hydrated for several hours.

3. May be reactivated by submerging in water as needed.

CARE

1. Hand wash with mild soap in warm water.
2. Rinse and hang to dry in an open area.

SIZING

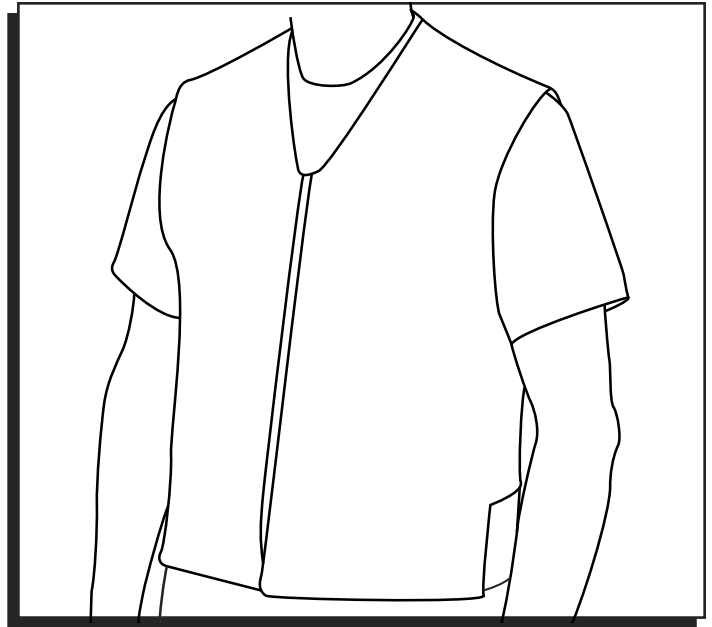
To determine proper size, wrap tape measure around the widest part of your chest (under your arms), completely around your torso.

SIZE	FITS CHEST SIZE
Medium	36-38" (91-97 cm)
Large	38-42" (97-107 cm)
X-Large	42-46" (107-117 cm)
2X-Large	46-50" (117-127 cm)
3X-Large	50-54" (127-137 cm)

ULINE S-17096

**CHALECO
REFRESCANTE
EVAPORATIVO**

01-800-295-5510
uline.mx



USO Y CUIDADO

INSTRUCCIONES DE ACTIVACIÓN

1. Sumerja la prenda en agua limpia durante 1 o 2 minutos o hasta alcanzar el peso deseado.
2. Remueva y seque con papel secante.



NOTA: El chaleco permanecerá hidratado durante varias horas.

3. Se puede reactivar volviendo a sumergirlo en agua según sea necesario.

CUIDADO

1. Lave a mano con detergente suave en agua tibia.
2. Enjuague y cuelgue hasta que se seque en un área abierta.

TALLA

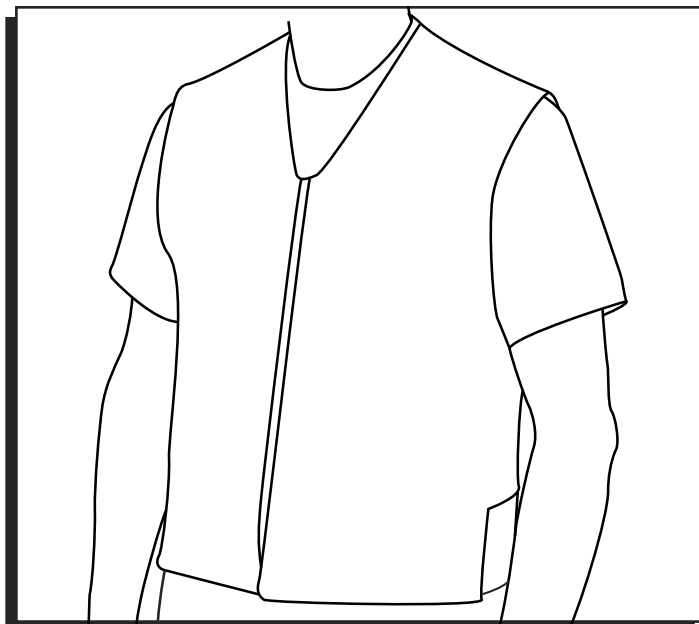
Para determinar la talla adecuada, envuelva la cinta de medir alrededor de la parte más ancha de su pecho (por debajo de los brazos), rodeando el torso completamente.

TALLA	TAMAÑO DE PECHO CORRESPONDIENTE
Media	91-97 cm (36-38")
Grande	97-107 cm (38-42")
X-Grande	107-117 cm (42-46")
2X-Grande	117-127 cm (46-50")
3X-Grande	127-137 cm (50-54")

ULINE S-17096

GILET DE REFROIDISSEMENT À ÉVAPORATION

1-800-295-5510
uline.ca



UTILISATION ET ENTRETIEN

INSTRUCTIONS D'ACTIVATION

1. Immergez le gilet dans de l'eau propre pendant 1 à 2 minutes ou jusqu'à ce que le poids souhaité soit obtenu.
2. Retirez-le et asséchez-le en le tapotant à l'aide d'un linge.



REMARQUE : Le gilet restera hydraté pendant plusieurs heures.

3. Il peut être réactivé en l'immergeant dans l'eau au besoin.

NETTOYAGE

1. Lavez-le à la main avec un savon doux dans de l'eau tiède.
2. Rincez-le et suspendez-le pour qu'il sèche à l'air libre.

TAILLES

Pour déterminer la taille appropriée, faites passer un ruban à mesurer autour de la partie la plus large de votre poitrine (sous les bras), de façon à ce qu'il entoure complètement votre torse.

TAILLE	TOUR DE POITRINE
Moyen	91 à 97 cm (36 à 38 po)
Grand	97 à 107 cm (38 à 42 po)
Très grand	107 à 117 cm (42 à 46 po)
TT-grand	117 à 127 cm (46 à 50 po)
TTT-grand	127 à 137 cm (50 à 54 po)