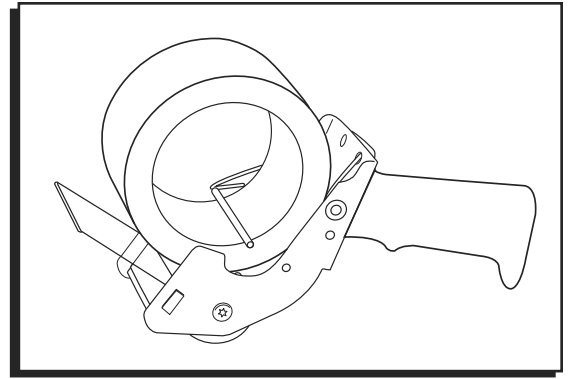


**ULINE** H-2960

**3M® HB-933 TARTAN™  
PISTOL GRIP DISPENSER**

1-800-295-5510  
uline.com



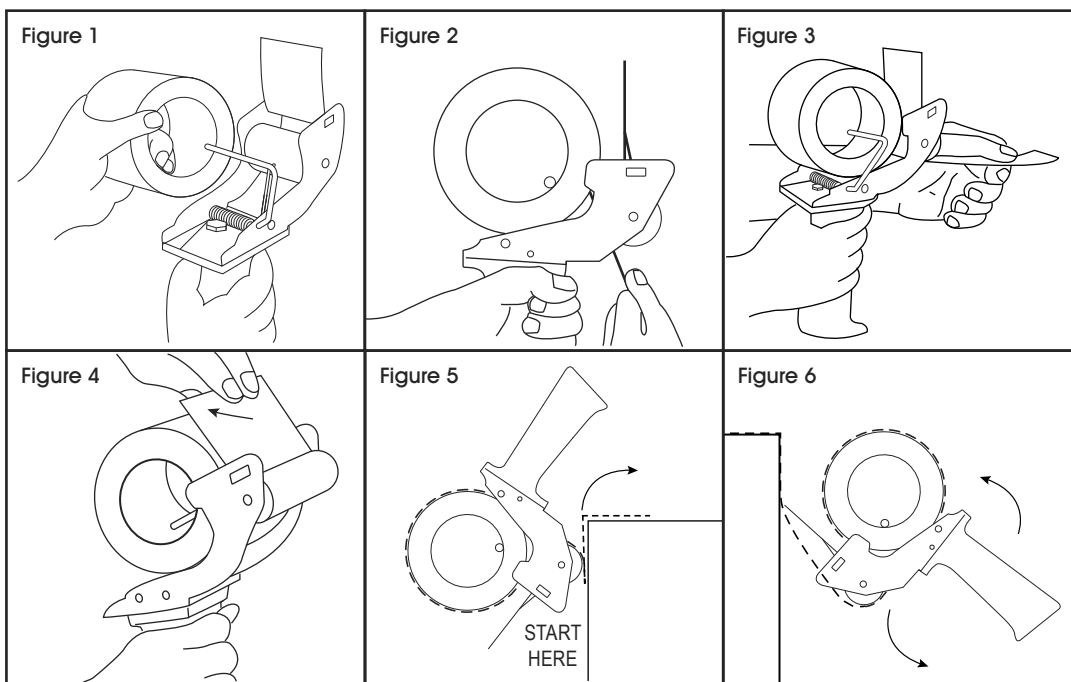
## OPERATION

### LOADING

1. Pull back spring-loaded pressure bar with thumb and clamp tape roll to rotating shaft. (See Figure 1)
2. With adhesive side down, thread tape between metal guide and roller. (See Figure 2)
3. Pull tape towards you. Tear off any excess tape. Now you are ready for dispensing. (See Figure 3)
4. Pull tape over smoothing roller allowing tape to unroll freely off tape wheel. (See Figure 4)

### OPERATING

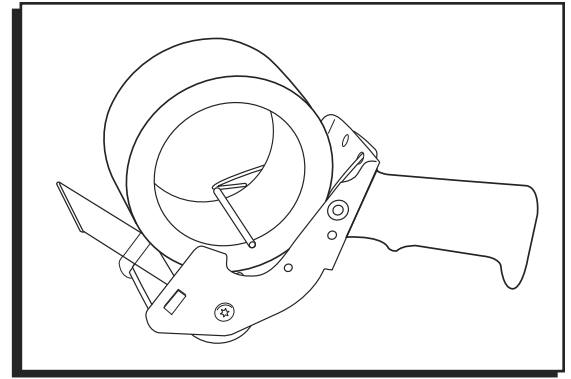
1. Start on side of box, roll tape applicator over corner of box, centered on top seam. (See Figure 4)
2. Pull dispenser across box top seam, applying pressure to applicator roller to obtain a tight seal. (See Figure 5)
3. End tape web 2½" to 3" (63.5mm to 76.2mm) past the end of the box. (See Figure 6)
4. Bring dispenser tape wiper down against corner of box, push down and twist slightly to cut and wipe tape end to back side of box. (See Figure 6)



**ULINE** H-2960

**3M® HB-933 TARTAN™  
DESPACHADOR CON  
MANGO DE PISTOLA**

800-295-5510  
uline.mx



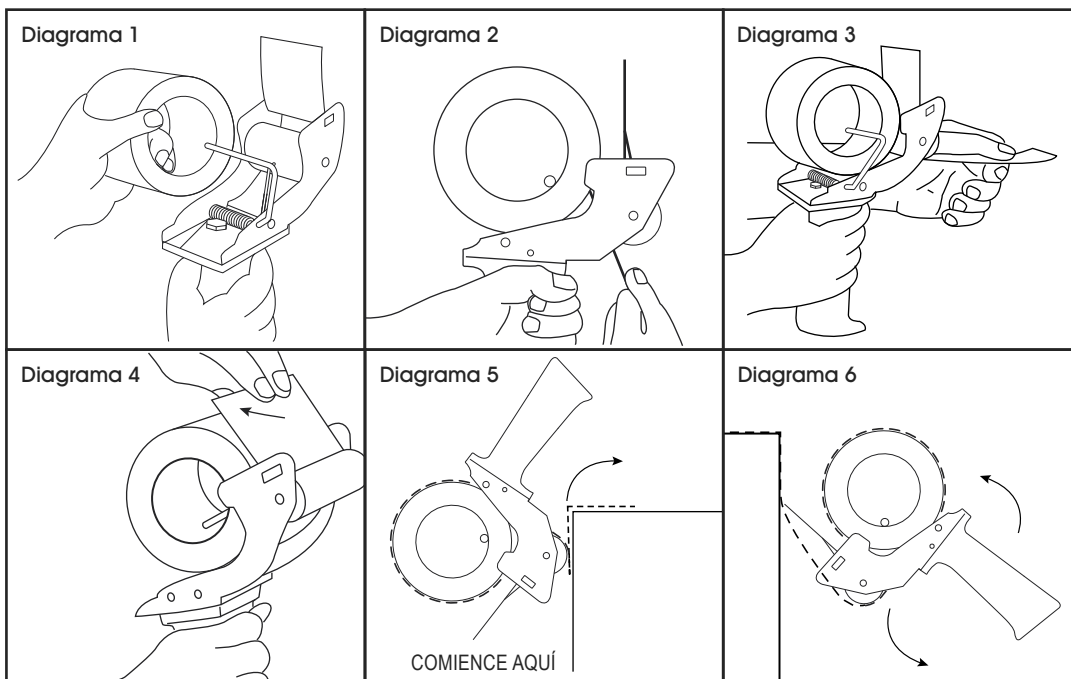
## FUNCIONAMIENTO

### CARGA

1. Jale la barra de presión con resorte hacia atrás con el pulgar y coloque el rollo de cinta adhesiva en el eje giratorio. (Vea Diagrama 1)
2. Con la cara adhesiva hacia abajo, inserte la cinta adhesiva entre la guía de metal y el rodillo. (Vea Diagrama 2)
3. Jale la cinta adhesiva hacia usted. Corte cualquier exceso de cinta adhesiva. Está listo para despachar. (Vea Diagrama 3)
4. Jale la cinta por encima del rodillo alisador, permitiendo que la cinta adhesiva se desenrolle libremente de la rueda de cinta. (Vea Diagrama 4)

### FUNCIONAMIENTO

1. Comience en un lado de la caja. Deslice e aplique el aplicador de rollo de cinta adhesiva por encima de la esquina de la caja, centrado por la abertura superior. (Vea Diagrama 4)
2. Jale el despachador por encima de la abertura superior de la caja, ejerciendo presión sobre el rodillo aplicador para que el sello quede bien ajustado. (Vea Diagrama 5)
3. Termine de colocar la cinta a entre 63.5 mm y 76.2 mm (2½" a 3") pasado el final de la caja. (Vea Diagrama 6)
4. Apoye el limpiador del despachador de cinta en la esquina de la caja, empuje hacia abajo y gírelo ligeramente para cortar y adherir el extremo de la cinta adhesiva en la cara posterior de la caja. (Vea Diagrama 6)



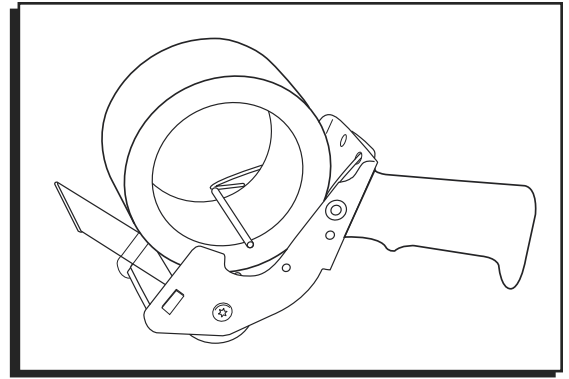
**ULINE** H-2960

3M<sup>MD</sup> TARTAN<sup>MC</sup>

HB-933 – DÉVIDOIR  
À POIGNÉE-PISTOLET

1-800-295-5510

uline.ca



## FONCTIONNEMENT

### CHARGEMENT

1. Tirez sur la barre de pression à ressort avec le pouce pour la dégager et fixez le rouleau de ruban contre l'arbre tournant. (Voir Figure 1)
2. Avec le côté adhésif vers le bas, enfillez le ruban entre le guide métallique et le rouleau. (Voir Figure 2)
3. Tirez le ruban vers vous. Déchirez tout excédent de ruban. Le pistolet est maintenant prêt à distribuer. (Voir Figure 3)
4. Tirez sur le ruban pour le placer sur le rouleau de lissage en laissant le ruban se dérouler librement sur la roue du ruban. (Voir Figure 4)

### FONCTIONNEMENT

1. Commencez sur le côté de la boîte, roulez l'applicateur de ruban tout au long du coin de la boîte, en le centrant sur la couture du haut. (Voir Figure 4)
2. Déplacez le dévidoir par-dessus la jointure longitudinale du haut de la boîte, en appliquant une pression sur le rouleau applicateur pour obtenir un joint étanche. (Voir Figure 5)
3. Appliquez le ruban à une longueur de 63,5 mm à 76,2 mm (2 1/2 po à 3 po) après l'extrémité de la boîte. (Voir Figure 6)
4. Appuyez la lame de balayage du dévidoir contre le coin de la boîte, poussez vers le bas et tournez légèrement pour couper, puis lissez l'extrémité du ruban sur la boîte. (Voir Figure 6)

